

SAISON
2018

BALI ADE EN BOISCHAUT



COMMUNAUTÉ DE COMMUNES
BERRY GRAND SUD

Cette nouvelle saison de Ballade en Boischaud s'annonce riche en surprises et divertissements. La compagnie 7 épées nous proposera une soirée mémorable autour des *Bourgeois* chers à Georges Feydaux. La musique classique sera également mise à l'honneur avec le retour de l'Orchestre Régional Symphonique de la Région Centre-Val de Loire et ses 35 musiciens qui feront vibrer les murs de l'Église de Châteaumeillant pour un moment hors du temps.

Mais la saison culturelle ne s'arrête pas seulement à la programmation de spectacles. De nombreuses actions seront menées pour que vous puissiez rencontrer les artistes : lors de leurs créations (avec la résidence du Petit Théâtre Dakoté au Châtelet) et lors d'ateliers avec les scolaires (le projet «Lez'arts ô collège» au collège Antoine Meillet de Châteaumeillant) ou bien avec les écoles de musique (Musique en Boischaud Marche et l'Association Musicale Préverangeoise). Ces dernières vont travailler durant l'année avec les artistes de Clax Quartet pour se produire lors de la première partie du concert.

L'année 2018 sera aussi le début d'une modernisation et une mise en réseau de l'ensemble des bibliothèques de notre Communauté de Communes afin de vous offrir un service toujours plus performant pour ces lieux de partage. Des animations, expositions, lectures, ... vous seront également proposées tout au long de l'année. Alors n'hésitez pas à ouvrir les portes de nos bibliothèques ! Ce développement culturel, nous allons encore le porter pour les années à venir, avec la reconduction des engagements financiers de nos principaux partenaires que sont le Conseil Départemental du Cher et la Région Centre Val de Loire dans le cadre des Projets Artistiques et Culturels de Territoires (P.A.C.T.). Les élus de la Communauté de Communes vont poursuivre leurs engagements pour développer le territoire, la culture élément essentiel : une culture accessible pour tous. Gardons notre curiosité et notre âme d'enfant pour faire encore de belles découvertes dans notre chère campagne !

Jean-Luc BRAHITI,
Président de la Communauté de Communes Berry Grand Sud

SOMMAIRE

EDITO	P.2
LA SAISON CULTURELLE	P.3 À 14
À LA BIBLIOTHÈQUE	P.15 À 19
ÉCOLES DE MUSIQUE	P.20
INFOS PRATIQUES	P.21 À 23

LA SAISON CULTURELLE 2018

SPECTACLES
THÉÂTRE
CONCERTS

JEUDI 18 JANVIER

Pôle culturel de CHÂTEAUMEILLANT
SCOLAIRES

VENDREDI 19 JANVIER

Salle Jean-Marie Dumontet à VESDUN
SCOLAIRESVENDREDI
19 JANVIER

20h30

Salle Jean-Marie Dumontet

à VESDUN

À PARTIR DE 8 ANS

5€ // GRATUIT - 18 ANS

AUX ARMES MARGUERITE !

Théâtre - Compagnie Touchatou (18)

Marguerite et Henri étaient mes arrière-grands-parents. J'ai eu la chance de les connaître un peu. De la Grande Guerre, Henri me racontait le jour de son arrestation. Et Marguerite ? Que s'est-il passé pour elle ? Comment a-t-elle vécu ? C'est faute de réponse que j'ai voulu évoquer, dans ce spectacle intimiste, la condition des femmes à l'arrière pendant la guerre de 14-18.

Dans un décor du quotidien, Marguerite sera tout à tour, aux champs, au foyer, au travail, Ange Blanc, prostituée, gréviste et enfin la voix des revendications des femmes. A travers des témoignages féminins recueillis dans différents ouvrages, sont évoqués leurs espoirs, leurs attentes, leurs peines, leurs travaux et leurs sacrifices. A travers les lignes nous entendrons l'énormité des discours et des contradictions d'alors.

Enfin c'est de l'engagement des féministes pacifistes, qui contre l'élan patriotique, faisaient signer des pétitions : « Assez d'hommes tués. La Paix. », dont j'ai voulu témoigner.

Véro Chabaro

Écriture et jeu : Véro CHABAROT
Complicité : Mathilde KOTT
Textile : Frédérique PLANCQUE
Construction : Christian BÉTRANCOURT
Visuel : contact@lynxcommunication.fr

Aux armes
Marguerite !

ACTION CULTURELLE

Pour travailler autour du devoir de mémoire, ce spectacle sera vu par l'ensemble des élèves de cycle 3 des écoles primaires de la Communauté de Communes. Dans le cadre des « Rencontres Théâtrales », les classes de CM1 et CM2 de Châteaumeillant et de Saint-Priest-la-Marche vont pouvoir travailler avec l'actrice Véro Chabaro sur la mise en scène du texte d'Emmanuel Darley, *Plus d'école*.

Co-production : Cie Touchatou et Cie Oh ! Z'arts etc...



ESKELINA

Concert - Chanson française

En 2015, Eskelina prenait son envol avec « Le matin du pélican », fruit de sa rencontre avec Christophe Bastien (Debout sur le Zinc) et Florent Vintrigner (La Rue Kétanou). C'était l'occasion de découvrir le charme délicieux de cette Suédoise exilée en France depuis plus de dix ans, et dont l'accent venu d'un ailleurs que l'on entend rarement chanter venait épicer notre langue. Sa simplicité espiègle et son amour de la vie de bohème, qui avaient inspiré les textes du premier album, lui avaient permis de se faire une place à part sur la scène de la chanson française et de conquérir les cœurs du public et de la profession : plus de trois cents concerts à travers toute la France, plusieurs récompenses, dont le Prix du Jury et le Prix du Public Georges Moustaki en 2016, deux Trianon et un Olympia (en première partie de Debout sur le Zinc et la Rue Kétanou).

VENDREDI 23 MARS

20h30

Salle polyvalente à CULAN

TOUT PUBLIC
5€ // GRATUIT - 18 ANS

Mais Eskelina n'avait pas fini de se raconter : si « Le matin du pélican » parlait de l'éveil, du départ et de la soif de liberté, « La Verticale », également écrit et composé en grande partie par Christophe et Florent, s'impose comme l'étape d'après, celle de l'affirmation de soi. Ici, toute l'identité d'Eskelina prend chair. La Suède n'est plus qu'un accent fleurissant sur les mots : elle s'impose un peu plus, au son de la nyckelharpa, instrument traditionnel de son pays, réputé pour la richesse de ses sonorités. De morceaux en morceaux, on découvre une Eskelina amazone et amoureuse, parlant avec justesse des sentiments qui nous animent tous, et qui ne sont jamais ni noirs ni blancs.

Eskelina SVANSTEIN :
Chant et guitare
Nolwenn LEIZOUR :
Contrebasse et Chœurs
Christophe BASTIEN :
Guitare et Chœurs



Partenariat : Les Bains-Douches de Lignéres

SAMEDI 7 AVRIL

20h30

Salle de fêtes d'EPINEUIL-LE-FLEURIEL

 À PARTIR DE 10 ANS
5€ // GRATUIT - 18 ANS

SEULE TOUTE

Théâtre - Le Théâtre du Palpitant (18)

Coronis, fille de la déesse Coronée et du Roi Plégias est une femme changée en corneille. À cause d'un seul homme elle a quitté tous les hommes. Un esprit de femme dans un corps d'oiseau ce n'est pas tous les jours de la tarte.

Aux portes de la mort elle a trouvé une jeune femme et lui a rendu la vie en échange d'un pacte : la jeune femme doit quitter les hommes pour de bon. Vivre en retrait et observer. Elle doit mettre les passants en chanson et chaque jour donner un concert pour Coronis. Elles n'auront que l'une de l'autre. Elles seront un drôle de couple avec juste ce qu'il faut de pathétique pour être humain.

Doucement et dans le désordre, la jeune femme raconte celui de sa vie. Elle vit au pied d'un lampadaire, sur un tas de plastique et de crasses. A l'heure dite, celui-ci se dresse. Elle rock sa vie, elle rock sa voix. Et si finalement Coronis et la jeune femme ne faisaient qu'une ? Et que ce soir soit son soir... le dernier ?

Écriture, mise en scène et jeu : Caroline DE VIAL / Musique et création lumière : Alexandre RINGAUD



JAZZ IN MORLAC

SAMEDI 26 MAI

20h30

à MORLAC

 TOUT PUBLIC

5€ // GRATUIT - 18 ANS

MARVIN PARKS

Concert - Jazz



Originaire de Baltimore, Marvin Parks est installé à Paris depuis 4 ans. Marvin Parks a choisi comme principal lieu d'expression le métro parisien et s'en sert également pour attirer le public à ses concerts. Baigné depuis l'enfance dans la musique populaire américaine et les chansons de Broadway, cet américain dont les amours musicales vont de Nat King Cole à Barbara Streisand enchaîne les titres les plus courus du répertoire avec simplicité, naturel et un certain lyrisme dans l'expression issu du chant gospel.

Partenariat : After the Crescent

DIMANCHE 27 MAI

17h00

à MORLAC

 TOUT PUBLIC

5€ // GRATUIT - 18 ANS



CLAX QUARTET

Concert - Jazz Trad'
Collectif le Maxiphone (19)

Démarré en trio en 2013, Clax a roulé sa bosse dans des lieux très divers et bien souvent hors des salles de spectacles. Ce contact direct avec les gens a fait émerger l'envie de les associer implicitement dans le processus de création pour qu'ils deviennent spect-acteurs.

Trop jazz pour être trad', trop trad' pour être jazz, trop déjanté pour de la musique de chambre... Une seule certitude, une musique libérée des cases !

Un répertoire de compositions originales qui marie de façon inédit la vieille électroacoustique, les clarinettes, les flutes, les saxophones traités avec un dispositif électronique pour un voyage aux confins des musiques traditionnelles, du jazz, des musiques improvisées, du rock...

Gilles CHABENAT : compositions, vieille électroacoustique / Anne COLAS : flûtes / Fred POUGET : compositions, clarinettes / Guillaume SCHMIDT : compositions, saxophones, électroniques

ACTION CULTURELLE

Les élèves des écoles de musiques AMP et MBM se produiront en première partie du concert pour présenter les morceaux qu'ils auront travaillés avec les musiciens Fred Pouget et Gilles Chabenat tout au long de l'année.



VENDREDI 1^{ER} JUIN

20h30

Église Saint-Genès

à CHÂTEAUMEILLANT

TOUT PUBLIC
5€ // GRATUIT - 18 ANS

ORCHESTRE SYMPHONIQUE RÉGION CENTRE-VAL DE LOIRE

Concert - Musique Classique
Tours (37)

Direction musicale :
Patrick-Marie AUBERT
Soliste :
Aliénor MANCIP, harpe

L'Orchestre Symphonique Région Centre-Val de Loire/Tours (OSRC-T) obtient depuis plusieurs années une reconnaissance aussi bien nationale qu'internationale, tant pour ses activités symphoniques que lyriques. Grâce au soutien de la Région Centre-Val de Loire, l'Orchestre assure, depuis 2002, une mission régionale de diffusion de la musique symphonique sur l'ensemble du territoire. L'orchestre se produit avec des solistes de talent tels Renaud et Gautier Capuçon, Anne Queffélec, Lise de la Salle, François-Frédéric Guy, Fanny Clamagirand, Antoine Tamestit, Xavier de Maistre...

Outre ses très nombreux déplacements en Région Centre-Val-de-Loire, l'orchestre est accueilli dans les plus grandes salles françaises comme le Théâtre du Châtelet, la Salle Pleyel, la Cité Internationale des Congrès de Nantes, le Festival de la Côte Saint André.

En 2010, il a reçu des récompenses du monde musical professionnel : Diapason d'Or, Orphée d'Or de l'Académie du disque lyrique et Diamant d'Opéra Magazine pour le premier enregistrement mondial de l'opéra *Le cœur du moulin* de Déodat de Séverac. Un Orphée d'Or de l'Académie du Disque Lyrique et le Prix Albert Roussel lui ont été attribués pour son deuxième CD, *La Troisième Symphonie* de Guy Ropartz.

L'Orchestre Symphonique Région Centre-Val de Loire/Tours est reconnu comme l'une des meilleures formations orchestrales françaises, de par la qualité de ses musiciens, l'originalité et la diversité de ses programmations.

Depuis 2016, l'Opéra de Tours et l'Orchestre Symphonique Région Centre-Val de Loire sont placés sous la direction de Benjamin Pionnier.

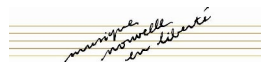
PROGRAMME

ARTHUR HONEGGER,
Pastorale d'été H.31

KAROL BEFFA,
Concerto pour Harpe

CLAUDE DEBUSSY,
Danse Sacrée - Danse Profane

GEORGES BIZET,
Symphonie en Ut Majeur



LE JOURNAL D'ADAM ET EVE

Théâtre - Théâtre des trois Parques (18) & Scène Nationale 7 (26)

SAMEDI 16 JUIN

20h30

Pôle Culturel de CHÂTEAUMEILLANT

À PARTIR DE 8 ANS
5€ // GRATUIT - 18 ANS

Adam et Eve semblent faits pour ne jamais se comprendre. Lui est pragmatique tandis qu'elle est plutôt sentimentale, il est résigné, elle est progressiste, aut centré alors qu'Eve ne peut se contenter d'elle-même.

Mais tous deux sont curieux et explorateurs : lui d'un point de vue géographique ; elle a une vision plus anthropologique. Deux parcours parallèles destinés à ne jamais se rencontrer, sauf en cas de catastrophe - laquelle effectivement, surviendra. Alors le langage - dont l'humour en est le fruit mûr - serait-il une barrière, un motif de discorde entre les sexes ? Encore plus qu'une certaine pomme ?

Un huis clos exotique et drôle, sur fond de jardin d'Eden. Un projet de comédiens créé dans l'esprit de la décentralisation entre deux compagnies implantées en milieu rural et dont les projets parcourent le territoire national.

Adaptation, mise en scène et interprétation :
Julie DELILLE et Baptiste RELAT
Régie générale : Jean-François PENIN

ACTION CULTURELLE

Julie Delille et Baptiste Relat vont travailler durant l'année scolaire avec les 4^{èmes} du collège de Châteaumeillant dans le cadre du dispositif « Lez'arts ô collège ». Ils se produiront en première partie de la pièce pour présenter leur travail. La pièce sera également jouée au sein du collège pour l'ensemble des classes.

Co-production : Théâtre des trois Parques & Scène Nationale 7 avec le soutien d'Equinoxe/Scène Nationale de Châteauroux
Le Journal d'Adam et Eve, d'après Mark Twain, traduction Freddy Michalski
(Les textes *Journal d'Adam* et *Journal d'Eve* sont disponibles aux éditions l'œil d'or)

FESTI'CHANT

RADIO TUTTI FEAT BARILLA SISTERS

Concerts

PROGRAMMATION EN COURS, d'autres artistes à venir.

SAMEDI 23 JUIN

À PARTIR DE 19h

au CHÂTELET



TOUT PUBLIC
GRATUIT

RADIO TUTTI est une station live spécialisée dans les ondes positives. En concert, elle diffuse un programme de bal sans frontière et sans complexe. Avec les Barilla Sisters, le son, les danses et les voix du sud de l'Italie sont à l'honneur et les arrangements s'autorisent toutes sortes de croisements et de métissages inédits : cumbia, hip-hop, dub, brasil, orientale, electro...

Que ce soit dans des arrangements originaux ou des compositions, le son du groupe offre un riche panel de couleurs où les instruments phares du mezzogiorno tels que l'accordéon et le tambourin côtoient les sonorités actuelles des synthétiseurs et des percussions électroniques, le tout agrémenté par une section de cuivres à toute épreuve.

Un mélange des genres bouillonnant pour partager l'énergie obsédante des tarentelles italiennes s'associant dans un concept bal qui rassemble toutes les générations de curieux !

La force du bal de Radio Tutti est de proposer une transe moderne inspirée des tarentelles italiennes et de leur fonction curative. Le groupe s'inspire de la pizzica, la tarentelle spécifique du Salento qui servait traditionnellement d'exutoire aux femmes prises de mélancolie et la tammurriata une danse impressionnante de la région de Naples.

Leur style unique va permettre à chacun de danser sur des styles plus répandus tout en restant avec humour dans la culture et la langue italienne : comme des danses folk de Sicile, ou des danses de couple en vogue dans les années 50's et 60's (mambo, twist, swing) ou encore des styles venus d'Amérique du sud (cumbia, samba, chicha).

Pauline RIVIÈRE : chant, tambourin, ukulélé, percussions
Judith CHOMEL : chant, accordéons, percussions
Pierre-Alexis Lavergne : Claviers, guitares, mandoline, chant, danse, djing
Franck BOYRON : trombone, percussions
Basptiste Sarat : trompette, percussions

MIU Z P
MUSEUM ITINÉRANT DE ZOOLOGIE POÉTIQUE

DU 19 AU 25 FÉVRIER

RÉSIDENCE
Foyer Rural du CHÂTELET

SAMEDI 8 SEPTEMBRE

17h00
à MAISONNAIS



TOUT PUBLIC
5€ // GRATUIT - 18 ANS

MUSEUM EXPOSITION ITINÉRANTE DE ZOOLOGIE POÉTIQUE

Théâtre - Le Petit Théâtre Dakôté (03)

« Conçu il y a une centaine d'années par une tribu d'illustres anonymes ayant choisi d'étudier la nature sous l'angle fantaisiste, le Muséum Itinérant de Zoologie Poétique témoigne de l'universelle vivacité de la Fantasia, une nano-molécule, composée d'amour, d'eau fraîche, d'humour et d'un brin de folie. Cette collection d'animaux naturalisés, à la fois toquée et savante, nous a été léguée par notre arrière grand-oncle Wladimir Melonik. Père fondateur de la zoologie poétique et du fantasio-naturalisme, il arpenta la terre entière avec passion en compagnie de ses nombreux disciples et parvint à démontrer, à force de travail et d'abnégation, que l'on peut définitivement ajouter aux règnes biologiques déjà existants, un nouveau règne dit poétique ou imaginaire. » MUSEUM est un spectacle en hommage à l'immense fantaisie des hommes qui produit depuis des siècles et sur tous les continents de si jolies et précieuses légendes. Une visite guidée à la fois savante et totalement toquée en compagnie du formidable Baku mangeur de rêves, de l'impensable Wolpertinger, de la coquette truite à fourrure ou du terrible Hidebehind...

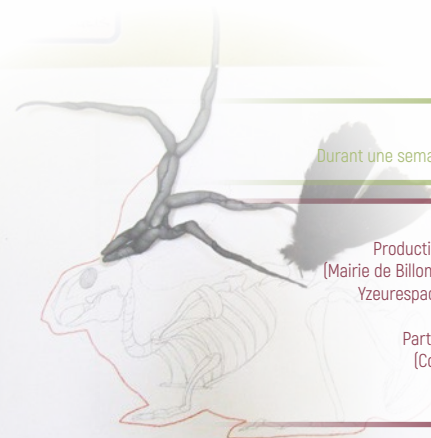
Conception et mise en scène :
Christophe BIHEL
Scénographie et « taxidermie poétique » :
Laure GUILHOT
Constructions :
Nicolas HUBERT
Avec : Agnieszka KOLOSOWSKA-BIHEL,
Christophe BIHEL

ACTION CULTURELLE

Durant une semaine, la compagnie sera en résidence de création du 19 au 25 février au Foyer Rural du Châtelet.

Production & Soutiens : Communauté de Communes du Berry Grand Sud ; Résidence Moulin de L'Estang (Mairie de Billom) ; La Passerelle (Le Pont de Menat) ; Théâtre Gabrielle Robinne (Montluçon) ; la ville de Gerzat ; Zyeurespace (scène régionale d'Auvergne-Rhône-Alpes) ; Eclats de Fête : programmation estivale de Riom (scène régionale d'Auvergne-Rhône-Alpes) ; Animatis (Issoire).

Partenaires Dakôté : Ministère de la Culture et de la Communication - DRAC Auvergne - Rhône-Alpes (Compagnie conventionnée), Conseil Régional Auvergne-Rhône-Alpes (Compagnie conventionnée), Conseil Départemental de l'Allier, ville de Lavault St Anne (compagnie en résidence).



VENDREDI 19 OCTOBRE

20h30
Salle des fêtes de LA PERCHE
À PARTIR DE 10 ANS
5€ // GRATUIT - 18 ANS

SAMEDI 20 OCTOBRE

20h30
Salle des fêtes d'INEUIL
À PARTIR DE 10 ANS
5€ // GRATUIT - 18 ANS

LES BOURGEOIS

Théâtre - Compagnie sept épées (37)

« Mais n'te promène donc pas toute nue ! », *Georges Feydeau*
Le salon du député Ventroux. Celui-ci reproche à Clarisse, sa femme, de se montrer trop souvent en tenue légère devant leur fils ou leur domestique. Arrive Hochepeaix, l'adversaire politique de Ventroux. Clarisse apparaît court-vêtue provoquant à nouveau la fureur de son époux et le scandale. L'élu se réjouit de l'embarras de son concurrent, l'épouse joue les ingénues dévêtues, et Ventroux voit la chronique de sa mort politique s'écrire sous ses yeux.

« Les pavés de l'ours », *Georges Feydeau*
Lucien doit rompre avec Dora, sa maîtresse, pour épouser la riche fille de sa marraine. En outre, écœuré par la filouterie des domestiques parisiens, il fait venir de la campagne un valet belge, Bretel, âme simple et pure... Les maladresses de cette perle rare s'accumulent jusqu'à provoquer l'effondrement des projets de mariage de notre arriviste, pour le plus grand bonheur de Dora !

Mise en scène et scénographie : Julien ROMELARD / avec : Thomas POUGET, Anthony AUDOIS, François PÉRACHE et Anne-Louise DE SÉGONNE



Soutiens : de la Région Centre, du Conseil Départemental d'Indre-et-Loire, du Conseil Départemental de Loir-et-Cher, de la Ville de Tours «Label Rayon frais», de la ville de Langeais, de la Ville de Saint-Cyr-sur-Loire, du théâtre de Briare - l'Escabeau, de la Ville de Neuvy-le-Roi et de la Ville de Saint-Pierre-des-Corps.



OPÉRA-BUS

Concert - Musique Baroque
Ensemble la Réveuse (45)

ATTENTION !

Nombre de places limité.
Réservations fortement conseillées !

L'Opéra Bus est unique en France. Transformé en 2014 par l'association valenciennoise Harmonia Sacra, il permet de faire sortir la musique classique des salles de spectacles et de la faire découvrir à un large public en s'arrêtant dans les écoles, les hôpitaux et dans les villages.

La métamorphose de ce bus de transport urbain, a demandé 5.000 heures de travail : fauteuils en velours, dorures et plafond peint, rideaux rouges, écran vidéo, loge et une jolie petite scène en bois, décors qui évoquent l'Opéra Garnier, qui a servi de modèle.

Florence Bolton et Benjamin Perrot proposeront dans cet écrin mobile des concerts-découverte commentés et agrémentés de projections de tableaux et d'images, autour de l'histoire, de la musique et des instruments des XVIIème et XVIIIème siècles.

Avec Florence BOLTON, viole de gambe
et Benjamin PERROT, luth et théorbe

Soutiens : Ministère de la Culture (DRAC Centre-Val de Loire) et de la Région Centre-Val de Loire au titre de l'aide aux ensembles conventionnés, ainsi que la ville d'Orléans, du Mécénat Société Générale et de la Fondation Orange

DURANT TOUTE L'ANNÉE

Pour tous renseignements,
merci de contacter
le service culturel au :
02 48 56 37 92

EHPAD Le Jardin des Vignes
à **CHÂTEAUMEILLANT**

MARPA du Gré Rose
à **SAULZAIS-LE-POTIER**

Foyer Résidence Autonomie
Berry Grand Sud à **VESDUN**

EHPAD Les Charmilles
au **CHÂTELET**

LES CLOWNS NOBOBO

Clowns - Théâtre du vivant (18)



Les clowns arrivent avec leur état contagieux. Elles s'installent dans la salle commune au milieu des résidents ou déambulent dans les couloirs. A chaque rencontre tout est possible. Un simple bonjour, une poignée de main et s'élabore déjà un scénario. Elles font aussi les visites dans les chambres. Selon l'état de santé ou l'humeur des personnes, elles dosent leurs jeux pour intervenir dans le respect de la personnalité et de l'intimité de chacun.



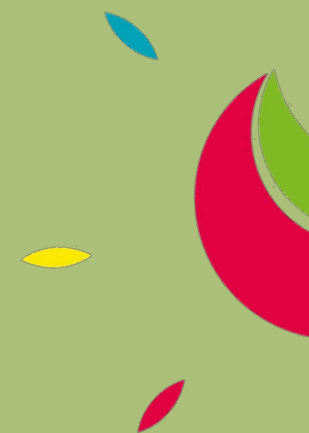
ACTION CULTURELLE

Les clowns vont intervenir au sein des quatre établissements accueillant des personnes âgées, en situation de plus ou moins grandes dépendances. Avec leurs venues régulières dans les chambres et les lieux de vies communs, les clowns animeront ces établissements et donneront de la bonne humeur à l'ensemble des résidents !



À LA

BIBLIOTHÈQUE



DE JANVIER À MARS

BIBLIOTHÈQUES DE
CHÂTEAUMEILLANT,
LE CHÂTELET et VESDUN

MILLE LECTURES D'HIVER

Projet unique dans sa conception et son existence, « mille lectures d'hiver » va vivre sa 12^e saison. Il donne à découvrir et à entendre des écrivains vivants, édité, français ou étrangers, au plus près des gens et dans un cadre convivial. « Mille lectures d'hiver » permet de replacer le livre, la lecture et l'échange d'idées au cœur des pratiques de plusieurs milliers de personnes.

Une invitation à découvrir vos bibliothèques à la nuit tombée pour une veillée tous ensemble autour d'une lecture, une découverte vers l'inconnu !

Programme sur le site : www.cdc-berry-grand-sud.fr et dans vos bibliothèques.

[Places limitées, réservations obligatoires]

VENDREDI 20 JANVIER

20h30
Salle des fêtes de REZAY
GRATUIT  À PARTIR DE 12 ANS

SOIRÉE POLAR

Dans le cadre de la Nuit de la Lecture.

Elle nous fera vibrer, trembler au son de sa voix, au rythme de différents extraits de polar... Jacqueline Geneau, une lectrice passionnée, fera découvrir aux spectateurs des romans policiers, que vous pourrez emprunter à la suite de cette rencontre.

Venez pour découvrir, écouter, partager votre passion du roman policier.

Que vous soyez un passionné ou un simple curieux, poussez les portes et entrez dans le monde du polar... Vous serez agréablement surpris !

BIBLIOBUS À LA PLAGE

Dans le cadre magnifique du lac de Sidiailles, le Bibliobus de la Médiathèque départementale stationnera sur son promontoire pour vous accueillir au sein d'une nouvelle édition du Bibliobus à la plage.

Vous retrouverez des BD, albums, manga, romans, musique à consulter sur place et de nombreuses animations (lecture en pédalo, les défis de Sidi, Kamishibais, tablettes, liseuses,...) vous seront proposées pour passer des moments agréables autour de l'eau !
Programme complet publié début juin.

DU 9 AU 12 JUILLET

BASE NATURE
AVENTURE DE
SIDIAILLES
GRATUIT



SAMEDI 14 DÉCEMBRE

LA CARAVANE DES POÈTES
LA BOÎTE À MERVEILLES DE NOËL

EN TOURNÉE
DANS LES
BIBLIOTHÈQUES
DE LA CDC



La « Boîte à Merveilles » est une création de la Caravane des Poètes née du désir d'offrir aux jeunes enfants, ceux qui ne savent pas encore lire ou ceux qui débutent, le plaisir de la découverte du livre.

Cette « Boîte à Merveilles » sur le thème de Noël, vise à susciter chez eux l'étonnement, la curiosité, l'enchantement pour les faire entrer, par la magie des mots et des voix, dans l'univers de la lecture.

Véritable théâtre miniature, animé par deux comédiennes, la boîte délivre ses secrets au fur et à mesure du spectacle...



LES ATELIERS

Durant l'année, de nombreux ateliers au sein de vos bibliothèques vont vous être proposés. N'hésitez pas à vous inscrire dès aujourd'hui auprès de votre bibliothécaire ou à la Communauté de Communes.

ATELIERS GRATUITS, réservations fortement conseillées, nombre de places limité.

SAMEDI 13 JANVIER

SAMEDI 3 FÉVRIER

SAMEDI 10 MARS

SAMEDI 7 AVRIL

SAMEDI 19 MAI

SAMEDI 2 JUIN

ATELIERS D'ÉCRITURE

BIBLIOTHÈQUE DE CULAN
de 10h à 12h



À PARTIR
DE 12 ANS

Nids d'écritures en Berry est un atelier d'écriture gratuit qui a lieu à la Bibliothèque Maurice Estève de Culan, un samedi par mois de 10h à 12h. Cette invitation à l'écriture ludique et thématique a pour but l'exploration, de la mémoire à l'imaginaire. Un moment convivial, partagé, autour de l'écriture.

Cette animation est assurée par Suzanne Granget, passionnée d'écriture cofondatrice et présidente de l'Association PoéVie de 2007 à 2015, et co-animatrice d'atelier d'écriture et de lecture.

ATELIERS NUMÉRIQUES

BIBLIOTHÈQUE DE CULAN
Réservés aux scolaires

À PARTIR
DE JANVIER

Le but de cet atelier numérique est de faire découvrir des applications de lecture sur tablette, d'initier les enfants à un usage intelligent de la tablette numérique, et leur faire découvrir le conte numérique de manière pédagogique et ludique. Un apprentissage aux nouveaux outils numériques pour développer le goût de la lecture chez les plus jeunes.



BÉBÉ LECTEURS

BIBLIOTHÈQUE DE CHÂTEAUMEILLANT
de 17h à 17h45



DE
0 À 3 ANS

L'atelier bébés lecteurs « des livres et des bébés » s'adresse aux petits, accompagnés d'un adulte (maman, papa, nounou, grand-mère ...). Les histoires lues aux tout-petits nourrissent et développent leur imaginaire. Elles leur permettent de rêver et de créer leurs propres histoires. La lecture est un moment fort où l'enfant va ressentir des émotions, alors venez découvrir avec eux, des histoires et des comptines. Un thème différent est proposé à chaque rendez-vous. Animation assurée par Gwenaëlle Garcia, spécialiste de la petite enfance, en partenariat avec l'association Les Petissons.

CARNET D'ADRESSES DES BIBLIOTHÈQUES

BIBLIOTHÈQUES ...

CHÂTEAUMEILLANT

6 Place de la Mairie 18370 Châteaumeillant
02 48 61 33 04 – bibliotheque@chateaumeillant.fr
Lundi 15h – 18h30 // Mercredi : 10h-12h, 15h-18h30 //
Vendredi 10h-12h

LE CHÂTELET

12 Rue Haute 18170 Le Châtelet en Berry
02 48 56 21 09 – bibliothechatelet@wanadoo.fr
Mercredi 8h-12h, 14h-17h // Samedi 9h-12h

CULAN

2 rue de la Pêcherie 18270 Culan
02 48 56 71 64 – bibliotheque.de.culan@wanadoo.fr
Mercredi 16h-18h // Samedi 10h-12h

PRÉVERANGES

11 route de la mairie 18370 Préveranges
02 48 56 46 77
Lundi 15h-17h // 1er mercredi du mois 15h-17h

SAINT-SATURNIN

4 Route de Châteaumeillant 18370 Saint Saturnin
02 48 56 63 07
Mercredi 10h-12h // Samedi 10h-12h

SAULZAIS-LE-POTIER

1, rue du Grand Meaulnes 18360 Saulzais-le-Potier
Mardi 15h30-16h30 // Samedi 10h30-12h

VESDUN

4 Place du Champ de Foire 18360 Vesdun
02 48 63 03 07 – bibliotheque.vesdun@laposte.net
Mercredi 10h-12h // Vendredi 15h30-17h30 //
Samedi 10h-12h

POINTS LECTURE ...

ARCOMPS - FOSSE NOUVELLE

Arcomps - Agence Postale 18200 Fosse Nouvelle
02 48 96 09 45
Lundi 13h30-16h30 // Mardi 14h-16h30 //
Mercredi 14h-16h30 // Jeudi 14h-16h30 //
Vendredi 13h30-16h30

TOUCHAY

3 Place Maurice Utrillo 18160 Touchay
02 48 60 06 59
Mardi 9h-12h, 14h-17h // Mercredi 14h-17h //
Jeudi 9h-12h, 14h-17h // Vendredi 9h-12h //
Samedi 9h-12h

Et aussi des dépôts de livres
au plus proches de chez vous
dans les mairies de :
Beddes, Ids-Saint-Roch,
Ineuil, Loye-sur-Arnon,
Rezay et Saint-Maur.

ÉCOLES DE MUSIQUE

MUSIQUE EN BOISCHAUT
MARCHE (MBM)CHÂTEAUMEILLANT
ET LE CHÂTELET
+ LIGNIÈRES ET VALLENAY**Cours individuel**

Clarinete, Vielle à roue, Accordéon, Violon, Guitare, Batterie, Piano, Chant (technique vocale), Flûte traversière.

Cours collectifs

Éveil musical et initiation musicale (élèves entre 5 et 7 ans -MS à CP), F.M. (= solfège), Chorale « les agités du bocage », Ateliers de pratiques collectives

Représentation publique

Vendredi 20 avril - Audition à la salle des fêtes de Loye-sur-Arnon

CONTACTS

Aline Beigneux

directrice de « Musique en Boischaut Marche »

06 29 81 53 80

Corentin Guiblin

président de « Musique en Boischaut Marche »

06 35 97 03 59

musicenboischautmarche@orange.fr

MBM est une école de musique associative menée par une équipe de bénévoles dynamiques qui soutiennent l'équipe éducative dans ses démarches. MBM est soutenue par la Communauté de Communes Berry Grand Sud et la Communauté de Communes Arnon Boischaut Cher ainsi que par le département du Cher.

ASSOCIATION MUSICALE
PRÉVERANGEOISE (AMP)

PRÉVERANGES

Cours individuel

Guitare, Piano, Clarinete, Saxo, Violoncelle, Flûte à bec

Cours collectifs

Éveil musical et initiation musicale
Chorale « Audite »
Ensemble instrumental

CONTACT

Lucette Faille

09 67 44 62 00

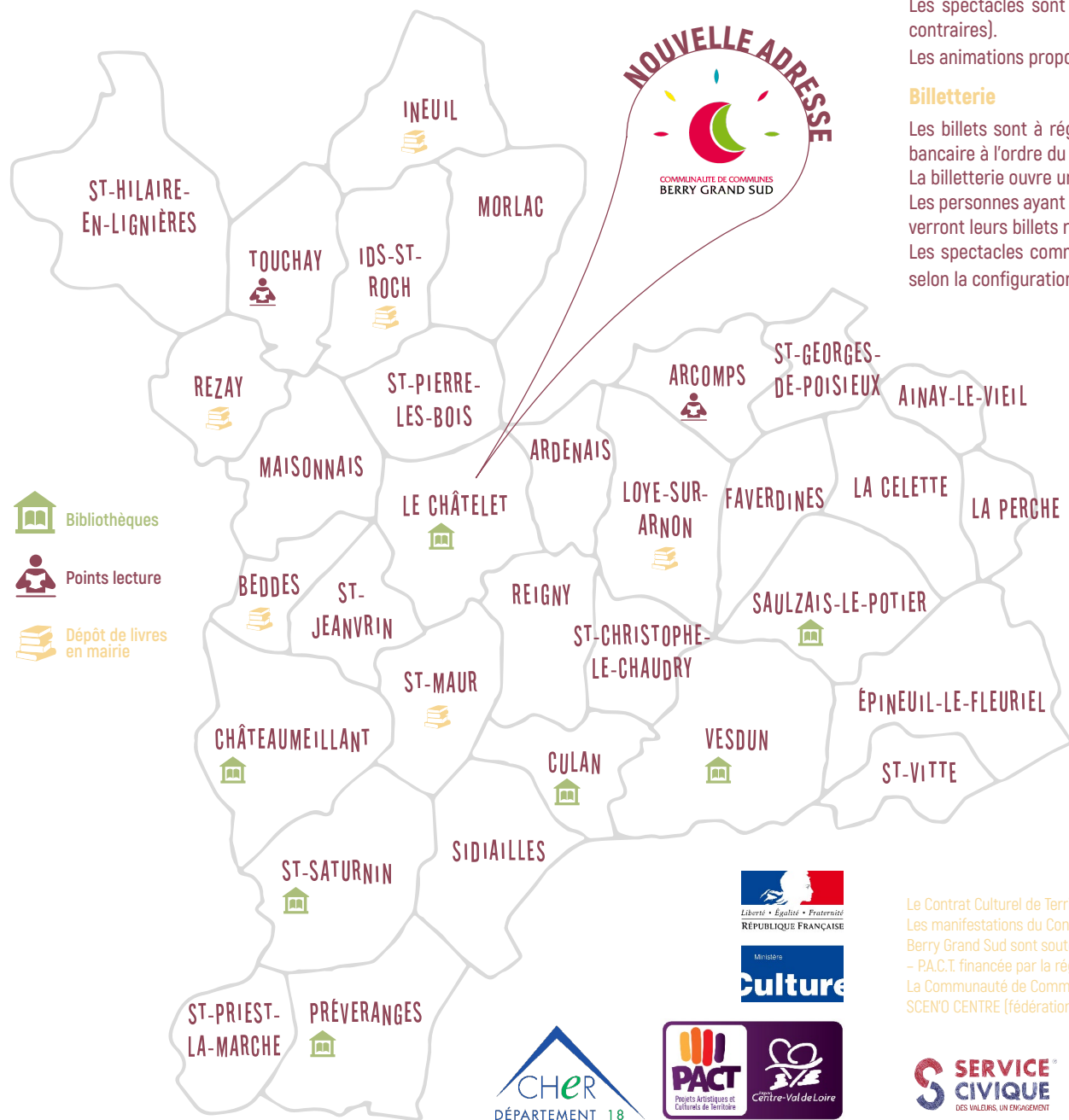
lucettefaille@gmail.com

cmpreverange@aol.com

↑ INFOS PRAI↑↓TIQUES

CARTE DE LA COMMUNAUTÉ DE COMMUNES BERRY GRAND SUD

INFOS PRATIQUES



- Bibliothèques
- Points lecture
- Dépôt de livres en mairie

Tarifs

Les spectacles sont payants au tarif unique de 5€ et gratuits pour les moins de 18 ans (sauf indications contraires).

Les animations proposées au sein des bibliothèques sont entièrement gratuites et en accès libre.

Billetterie

Les billets sont à régler et à retirer sur place le jour de la manifestation (règlement en espèce ou chèque bancaire à l'ordre du Trésor Public, PAS DE CB).

La billetterie ouvre une demi-heure avant le début du spectacle.

Les personnes ayant réservé et ne s'étant pas présentées à la billetterie 5 minutes avant le début du spectacle verront leurs billets remis en vente.

Les spectacles commencent à l'heure indiquée (les retardataires pourront se voir refuser l'accès à la salle selon la configuration des lieux).

Réservations

FORTEMENT CONSEILLÉES POUR L'ENSEMBLE DES SPECTACLES !
02 48 56 37 92 – contact@cdc-berry-grand-sud.fr

L'équipe

Coordinateur Culturel : Etienne BIZEAU,
Chargé de Mission responsable de la Lecture Publique : Ameline DESABRES.
Avec l'aide et le soutien des jeunes en stage et en Service Civique durant l'année.

Vous souhaitez recevoir les informations de Ballade en Boischaout tous les mois ? Vous pouvez vous inscrire à la newsletter en écrivant à :

culture@cdc-berry-grand-sud.fr

NOUVELLE ADRESSE !!

Communauté de Communes Berry Grand Sud
Grande rue 18170 Le Châtelet
02 48 56 37 92 – www.cdc-berry-grand-sud.fr

RETROUVEZ NOUS SUR FACEBOOK !

« Ballade en Boischaout »
(@balladeenboischaout)



SAISON 2018



COMMUNAUTÉ DE COMMUNES
BERRY GRAND SUD

AUX ARMES MARGUERITE ↓ Théâtre
19.01 à Vesdun

ESKELINA Concert - Chanson française
23.03 à Culan

SEULE TOUTE Théâtre
07.04 à Épineuil-le-Fleuriel

MARVIN PARKS Concert - Jazz
26.05 à Morlac

CLAX QUARTET Concert - Jazz Trad'
27.05 à Morlac

**ORCHESTRE SYMPHONIQUE
RÉGION CENTRE-VAL DE LOIRE**
Concert - Musique Classique
01.06 à Châteaumeillant

LE JOURNAL D'ADAM & EVE Théâtre
16.06 à Châteaumeillant

FESTI'CHANT ↓ Concerts
23.06 au Châtelet

MUSEUM Théâtre
08.09 à Maisonnais

LES BOURGEOIS Théâtre
29.10 à La Perche
20.10 à Ineuil

OPÉRA-BUS Concert - Musique Baroque
12.11 à Ids-Saint-Roch
13.11 à Sidailles

LES CLOWNS NOBOBO Clowns
Durant toute l'année

MILLE LECTURES D'HIVER
de janvier à mars dans
les bibliothèques de
Châteaumeillant,
Le Châtelet et Vesdun

SOIRÉE POLAR
20.01 à Rezay

BIBLIOBUS À LA PLAGE
du 09 au 12 juillet à Sidailles

LA CARAVANE DES POÈTES
14.12 en tournée dans les
bibliothèques de la CDC