

BALI ADE

EN
BOISCHAUT

2023



SAISON CULTURELLE

DE LA COMMUNAUTE DE COMMUNES
BERRY GRAND SUD



BALIADE EN BOISCHAUT

4 > 39

SAISON CULTURELLE

40 > 47

AVEC LE PUBLIC

48 > 59

LES BIBLIOTHÈQUES

60 > 63

LES ACTIVITÉS CULTURELLES

64 > 72

INFOS PRATIQUES

POUR RÉSERVER



OFFICE DE TOURISME
BERRY GRAND SUD
69, rue de la Libération
18370 Châteaumeillant



02 48 61 39 89



culture@cdc-berry-grand-sud.fr



La 9^{ème} saison culturelle Ballade en Boischaud s'ouvre à vous. Danse, musique, théâtre, mime, chant, cinéma, lectures, de multiples propositions artistiques vous attendent pour cette programmation populaire et accessible à tous. Tous les mois, vous sont proposés plusieurs rendez-vous dans vos salles des fêtes, bibliothèques, jardins, lieux de plein air et lieux patrimoniaux. Franchissez les portes, venez nous retrouver pour partager un moment de convivialité et d'échanges.

En 2023, un soutien particulier est apporté à la création artistique, puisque quatre résidences d'artistes se dérouleront sur le territoire. N'hésitez pas à venir découvrir les différentes étapes de création des spectacles, échanger avec les artistes et participer aux sorties de résidences. Les amateurs seront également impliqués, puisque trois projets d'actions culturelles inédits seront menés, un en direction de nos aînés avec le projet « Bocage et Bouchures », un deuxième dans le cadre des « Futurs de l'Écrit » avec l'Abbaye de Noirlac, et un troisième pour tous les choristes du territoire, avec le Cépravoï et l'ensemble Douce Mémoire, qui donnera lieu à un grand concert final le 3 décembre à l'église de Châteaumeillant.

Le réseau des bibliothèques est désormais bien en place. Le site internet vous permet de rechercher et réserver n'importe quel document depuis votre canapé, d'accéder à des ressources numériques (film, musique, presse, auto-formation) et de vous tenir informés de toutes les actualités du service culture, tout cela gratuitement. Alors rendez-vous sur www.bibliotheques-cdc-berry-grand-sud.fr ! N'hésitez pas à pousser la porte de votre bibliothèque, demander conseil auprès des bénévoles bibliothécaires et venir aux temps de rencontres et d'échanges qu'abritent ces lieux (Nuits de la lecture, lectures au jardin...).

La Communauté de Communes Berry Grand Sud s'engage à vous proposer une saison culturelle, riche, diversifiée, répartie sur les trente-deux communes du territoire, avec le soutien de nos partenaires financiers : le département du Cher et la Région Centre-Val-de-Loire. Laissez-vous surprendre et émerveiller par ces propositions artistiques, soyez curieux et ouverts.

N'oublions pas que la culture est un bien commun, alors partageons-la ensemble !

Belle saison à toutes et tous !

FABIENNE LEVACHER

Vice-Présidente en charge de la culture

JEAN-LUC BRAHITI

Président de la Communauté de Communes
Berry Grand Sud

LA CARTE DE LA COMMUNAUTÉ DE COMMUNES BERRY GRAND SUD

07 juillet



RESPECT

CINÉMA EN PLEIN AIR | P.30

04 mars



DEUX RIEN

THÉÂTRE GESTUEL | P.12

03 déc.



HAUT LES CHOEURS !

MUSIQUE | P.38

22 juillet



TERRE DE JEUX

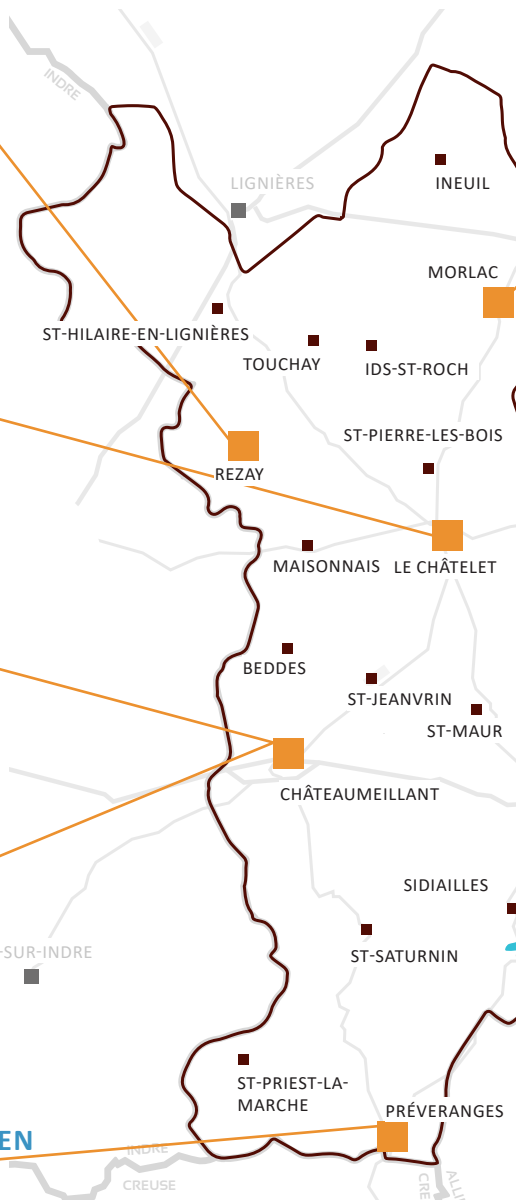
MUSIQUE | P.32

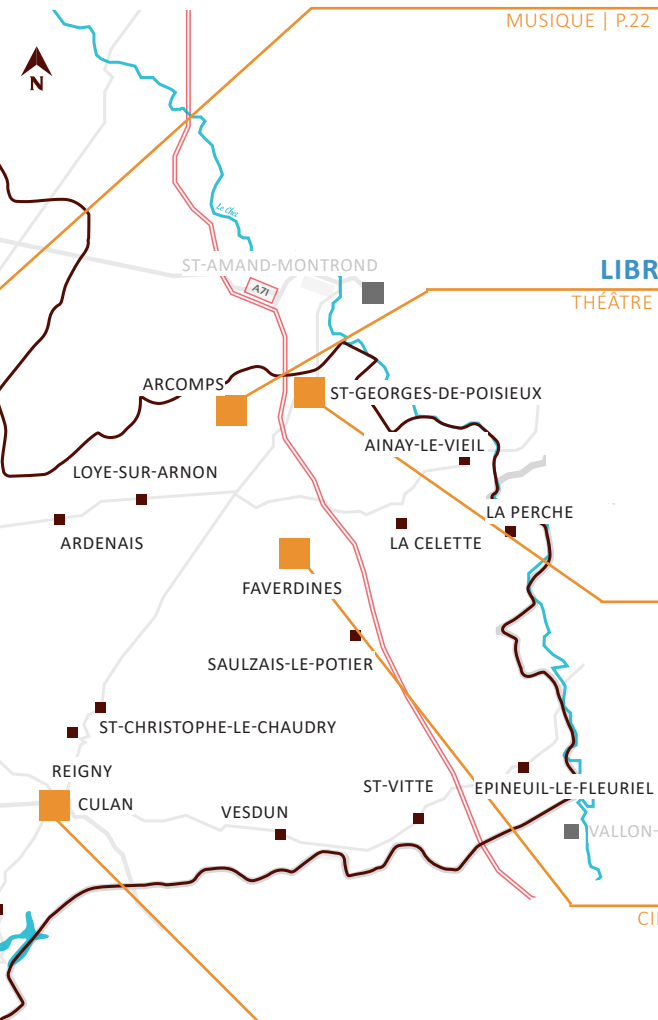
30 mai



LES GROS PATINENT BIEN

THÉÂTRE | P.24





27 mai

JAZZ IN MORLAC

MUSIQUE | P.22



20 octobre

LIBRE PENSEUR

THÉÂTRE MUSICAL | P.36



1^{er} avril

TRIO JOB

MUSIQUE | P.16



23 juin

LE ROI LION

CINÉMA EN PLEIN AIR | P.28



29 sept.

OLÉ!

CLOWN/ FLAMENCO | P.34





SAISON

CULTURELLE

2023

Jedi
19 20h
janvier
Culan

Vendredi
20 20h
janvier
Vesdun

Samedi
21 20h
janvier

Saulzais-le-Potier

BIBLIOTHÈQUES

NUITS DE LA LECTURE

"Fermez les yeux... Tendez l'oreille sur les bruits de l'hiver et de la nuit... Qu'entendez-vous (hou-hou) ? Le vent froid qui siffle et s'infiltré par les interstices, les gonds rouillés d'une vieille porte de grange grinçante, le craquement de quelques branches mortes sous le poids de pas non-identifiés... Vous avez peur ? Même pas peur ? Mais alors, qu'est-ce qui vous fait vraiment peur ? "

Cette année, la 7ème édition des Nuits de la Lecture nous embarque sur les chemins tortueux de la peur...

Une soirée tout public, à partir de 12 ans, vous est proposée dans chaque bibliothèque des trois villages. La comédienne Estelle Bezault et le musicien Quentin Aurat animeront d'abord une lecture où la peur sera décortiquée sous toutes ses coutures. S'ensuivra un échange où les spectateurs qui le souhaitent seront invités à lire eux-mêmes un extrait d'un livre de leur choix apporté pour l'occasion. Un moment de partage pour se plonger et découvrir de nouveaux récits mais aussi pour aborder nos frayeurs enfouies.

Une lecture pour nous embarquer dans les univers qui nous font vraiment frissonner !



À PARTIR DE 12 ANS
🕒 1h15

GRATUIT

• [Compagnie Soliloque-le-chant-du-fond \(18\)](#)

• Mise en scène et interprétation: Estelle BEZAULT
• Musique : Quentin AURAT



LECTURE

Nuits de la lecture

19-22
janvier
2023

La peur



Mercredi
25
janvier
20H00

BOURGES

Maison de la Culture

en partenariat avec



VOUS QUI SAVEZ CE QU'EST L'AMOUR

Raconter et interpréter en 1h40 *Les Noces de Figaro*, l'une des comédies les plus complexes de l'histoire de la musique, c'est le pari fou que relève avec audace et humour la mezzo-soprano Romie Estèves. Irrésistible !

Accompagnée dans cette « folle journée » par le guitariste Jérémy Peret, qui joue l'orchestre à lui seul, Romie Estèves endosse tous les rôles à un rythme effréné, passe de la voix chantée à la voix parlée, de l'italien au français, explique l'intrigue, danse sans répit. Au-delà de ce remarquable condensé mozartien, elle plonge le public dans les coulisses d'un spectacle, en mettant en lumière son propre parcours de chanteuse lyrique. Elle questionne avec malice les convenances, les manières culturelles, les travers du show business. Cet inclassable objet de théâtre musical désacralise l'art lyrique en le mettant à la portée de tous dans un tourbillon d'intelligence et de joie et ça fait du bien !

10

SAISON CULTURELLE



TRAJET EN MINI-BUS

Départ de Châteaumeillant à 18h40 et du Châtelet à 18h55.

Réservation obligatoire au 02 48 61 39 89.

ATTENTION, NOMBRE DE PLACES LIMITÉ

Les Noces de Figaro de Mozart, revisitées comme vous ne les avez jamais vues !



FAMILIAL - 18 ans : 9 €

⌚ 1h40

Compagnie La Marginaire (33)

Interprétation: Romie ESTÈVE et Jérémy PERET

THÉÂTRE MUSICAL



©VINCENT DESCOTILS

ON SE
BALADE



Mardi
31
janvier

BOURGES
Maison de la Culture

20H00

en partenariat avec  **maisondelaculture**
BOURGES

DEEP RIVER

Alonzo King Lines Ballet figure parmi les plus célèbres compagnies de danse américaines. Son fondateur, le chorégraphe visionnaire afro-américain Alonzo King, révolutionne notre façon de voir la danse.

Ses chorégraphies allient technique classique et créativité contemporaine, réconciliant les notions de « ballet » et de « contemporain », longtemps jugées contradictoires. De ces passerelles entre tradition et modernité naît une danse inventive, sensuelle, vibrante, interprétée par des danseurs talentueux. *Deep River* est un appel à rester fondamentalement positif, quelles que soient les circonstances. Un événement qui conjugue harmonie et virtuosité !



TRAJET EN MINI-BUS

Départ de Châteaumeillant à 18h40 et du Châtelet à 18h55.

Réservation obligatoire au 02 48 61 39 89.

ATTENTION, NOMBRE DE PLACES LIMITÉ

Un ballet qui allie modernité et classique ! On en redemande !



FAMILIAL
🕒 1h30

Adulte: 12 €

- 18 ans : 9 €

- **Alonzo King Lines Ballet**
- Direction artistique et chorégraphie Alonzo King
- Musique Jason Moran, Lisa Fischer, Pharoah Sanders, Maurice Ravel, James Weldon Johnson
- Voix Lisa Fischer

DANSE



ON SE
BALADE

Samedi
04
mars

LE CHÂTELET
Gymnase

20H30

DEUX RIEN

Ce qu'ils font là ? Rien, deux fois rien, ils sont assis là, à se partager un bout de banc tout juste assez grand pour leurs deux paires de fesses.

La société, la vie, la foule, la terre qui tourne, ont laissé sur ce banc ces deux personnages. Deux laissés-pour-compte. Point fixe d'un mouvement perpétuel. Les minutes, les heures et les jours se dilatent et se rétrécissent au gré de leurs jeux, de leurs humeurs, de leurs angoisses, de leurs désirs.

Ils s'occupent, s'écrivent, s'inventent un ailleurs, un entre-deux et choisissent de passer à l'abordage du monde réel par le biais du jeu. La vie et la fiction se répondent sans discontinuer. Un élément, comme une balise, dernier ancrage au réel : un banc. Théâtre de nos émotions...

14

SAISON CULTURELLE

Par la seule expressivité du mime et de la danse, ils nous emportent dans une épopée magique et tendre qui émeut petits et grands.



À PARTIR
DE 5 ANS
1h00

PT : 8 €

TR : 6 €

GRATUIT - 18 ANS

- [Compagnie Comme Si \(91\)](#)
- Mise en scène, chorégraphies et interprétation : Caroline MAYDAT et Clément BELHACHE.
- Accessible à un public non francophone

THÉÂTRE GESTUEL



DU

Lundi
27
mars

AU

Jeudi
30
mars

ÉCOLES

de la Communauté de Communes

REPRÉSENTATIONS SCOLAIRES

cycle 2

en partenariat avec



DONNE MOI LA MAIN HAPPY MANIF

16

SAISON CULTURELLE

Donne-moi la main (Happy Manif) est un spectacle participatif, dans lequel les enfants sont guidés par une bande-son, diffusée par un casque. Elise Lerat et David Rolland interrogent les relations mises en jeu au sein de la communauté scolaire pendant la récréation et invitent ainsi les élèves à prendre conscience des rapports qu'ils créent les uns avec les autres. Pourquoi certains enfants s'accaparent-ils le centre de la cour quand d'autres sont repoussés à la périphérie ? Par quels principes s'effectuent des regroupements ? Qu'en est-il des relations « fille/garçon » ? Des stéréotypes, préjugés et rapports de pouvoir sont-ils à l'œuvre ? Quelles émotions sont vécues pendant ce temps de vie ?

Dans cette pièce, les chorégraphes tentent de répondre à ces questions en amenant les enfants à la danse, et à jouer des personnages : un artiste, un paysagiste, voire un super héros pour fantasmer la cour d'école idéale, déjouer les prises de pouvoir et amener à une réflexion sur ce qui fait naître le racisme.

Une pièce chorégraphique qui ouvre sur les questions de la différence, des préjugés et de la discrimination.



À PARTIR
DE 8 ANS
⌚ 50 min

Ipsos Facto Danse (44)

Conception : David ROLLAND, en co-écriture avec ÉLISE LERAT.
Interprétation : Deux danseurs en alternance : Benoît CANTETEAU, Cédric CHERDEL, Marie-Charlotte CHEVALIER, Lucie COLLARDEAU, Côme FRADET, ÉLISE LERAT, Lisa MIRAMOND, Anne REYMANN, David ROLLAND, Fani SARANTARI

DANSE



Samedi
1^{er}
avril

ST-GEORGES-DE-POISIEUX

Salle des fêtes

20H30

en partenariat avec



TRIO JOB

Bien avant qu'il ne casse sa pipe, Georges Brassens était repris et ses chansons gravées dans le vinyle par d'autres artistes. Depuis sa disparition en 1981, une génération a pris la relève. Le Trio Job retrouve l'esprit de « l'oncle à la bouffarde », et le renouvelle. Une fille, la pétillante Julie Rousseau, deux garçons, le saint-amandois Bastien Lucas et Olivier Andrys, escaladent avec gourmandise le monument, dont la moustache chafouine doit frétiller de plaisir à l'idée de les entendre ! Plutôt que d'inviter à une grand-messe du souvenir un public déjà conquis psalmodiant les classiques du maître, il s'agit ici de partir à la découverte des chemins de traverse, méconnus ou délaissés, de l'œuvre du Sétois. Car, même si certains succès sont au rendez-vous (et nous aurons le grand plaisir de les reprendre tous ensemble), on retrouve dans ces rengaines buissonnières, bien à l'abri de la foule, le génie subtil, rieur et mordant de l'auteur de *Dans l'eau de la claire fontaine*.

18

SAISON CULTURELLE

Trio Job chante Brassens. Intimiste et convivial, il s'adresse aux passionnés comme aux novices !



FAMILIAL

PT : 8 €

TR : 6 €

GRATUIT - 18 ANS

.....
Avec : Olivier ANDRYS, Bastien LUCAS, Julie ROUSSEAU.



Jeudi
13
avril

BOURGES
Maison de la Culture

20H00

en partenariat avec  **maison de la culture**
BOURGES

CORPS EXTRÊMES

Après *Möbius*, le chorégraphe Rachid Ouramdane continue de prendre de la hauteur ! Il réunit acrobates et athlètes de l'extrême pour s'approcher du rêve d'Icare. Un spectacle de haute voltige !

Pourquoi défier la gravité et tutoyer le risque à chaque instant ? Rachid Ouramdane questionne les motivations de ces sportifs de haut niveau. Il s'entoure d'acrobates, d'un funambule de l'extrême et d'une grimpeuse. Ensemble, dans une scénographie composée de paysages somptueux, ils interprètent une chorégraphie aérienne, magnifiant leur désir d'envol et de liberté. Vertigineux !



TRAJET EN MINI-BUS

Départ de Châteaumeillant à 18h40 et du Châtelet à 18h55.

Réservation obligatoire au 02 48 61 39 89.

ATTENTION, NOMBRE DE PLACES LIMITÉ

Funambules de l'extrême, pros de l'escalade se jettent dans le vide et nous font grimper jusqu'à la cime des arbres dans un décor de montagne !



À PARTIR
DE 8 ANS
🕒 1h00

Adulte: 12 €

- 18 ans : 9 €

• Théâtre National de la Danse à Chaillot (75)

• Conception : Rachid OURAMDANE

• Musique : Jean-Baptiste JULIEN

• Avec : 10 interprètes



©PASCALE CHOLETTE



ON SE
BALADE

Vendredi
26
mai

BOURGES
Maison de la Culture

20H00

en partenariat avec 

JANE BIRKIN

Faut-il encore présenter Jane Birkin ? La plus française des chanteuses britanniques interprète en live son nouvel album, adapté de sa pièce de théâtre éponyme. Elle se livre comme jamais avec sa sensibilité bouleversante.

Dans sa discographie foisonnante, ce quatorzième opus occupe une place singulière. Jane auteure s'y expose avec des morceaux originaux. C'est Étienne Daho, fan inconditionnel, qui l'a convaincue de transformer ses textes théâtraux en chansons et d'en ajouter d'autres. Jean-Louis Piérot, complice de longue date, a composé les musiques et réalisé l'album. Jane Birkin présente aujourd'hui sur scène le résultat de la collaboration entre ce trio d'artistes. Un concert intime et émouvant !

22

SAISON CULTURELLE



TRAJET EN MINI-BUS

Départ de Châteaumeillant à 18h40 et du Châtelet à 18h55.

Réservation obligatoire au 02 48 61 39 89.

ATTENTION, NOMBRE DE PLACES LIMITÉ

Une artiste à la carrière flamboyante qui a enchaîné les tubes "Ex-fan des sixties, petite baby doll" !



À PARTIR
DE 8 ANS
🕒 1h30

Adulte: 12 €

- 18 ans : 9 €

• Les Visiteurs du Soir (75)

• Avec : Jane Birkin, Jean-Louis Piérot : piano, guitare, François Poggio :
• guitare, Colin Russeil : batterie , Marcelo Giuliani : basse

• Direction musicale : Etienne Daho & Jean-Louis Piérot

MUSIQUE



ON SE
BALADE

Samedi
27
mai

MORLAC
Église

20H30

en partenariat avec



JAZZ IN MORLAC

MÉLINA TOBIANA QUARTET

Portée par quatre musiciens de jazz mettant leurs talents au service de sa voix soul, Méлина Tobiana, après un premier album éponyme sorti en 2015 sur le label Outnote Records, revient sur scène présenter son nouvel album "Dièse 1" et toutes ses nouvelles compositions.

Entre standards revisités et compositions originales ce quartet impose son style aux frontières du jazz, du groove et de la pop.

Méлина Tobiana est une figure montante de la scène jazz actuelle, venez découvrir son univers qui mêle différents styles.



À PARTIR
DE 8 ANS
1h00

PT : 8 €

TR : 6 €

GRATUIT - 18 ANS

Avec : Méлина TOBIANA (chant), Mélody LINHART (chant et guitare), Arthur HENN (contrebasse), Rémi PLOTON (piano/orgue)

24

SAISON CULTURELLE



Mardi
30
mai

PRÉVERANGES

Salle des fêtes

20H30

en partenariat avec  **maison delaculture**
BOURGES

LES GROS PATIENT BIENT

CABARET DE CARTON

Dans un feu d'artifices de gags à gogo, deux comédiens aux allures de Laurel et Hardy, Olivier Martin-Salvan et Pierre Guillois, nous invitent à les suivre dans une hilarante odyssée de carton !

Fi de la technologie ! Ici tout est recyclable ! À coup de pancartes, le duo nous embarque dans une histoire à dormir debout : le voyage absurde d'un homme immobile qui sillonne pourtant le monde grâce à son acolyte hyperactif. Engoncé dans son costume-cravate, virtuose d'un langage non répertorié, Olivier Martin-Salvan est le héros de ce road-trip, aidé dans son récit par Pierre Guillois, son factotum en maillot de bain. Avec une énergie hors du commun, celui-ci brandit des emballages de toute taille, indications, décors ou costumes nous faisant voyager sans encombre des fjords de Norvège à l'Espagne. Ce tandem burlesque malmène nos zygomatiques et ça fait du bien !

26

SAISON CULTURELLE

Un hilarant cabaret de carton qui réglera toute la famille !



À PARTIR
DE 8 ANS
🕒 1h20

PT : 10 €
TR : 6 €



Compagnie le Fils du Grand Réseau (29)

De et avec : Olivier MARTIN-SALVAN et Pierre GUILLOIS
Jonathan PINTO-ROCHA et Grégoire LAGRANGE (en alternance).

FJORD

THÉÂTRE



DU

Jedi
1^{er}
juin

AU

Dimanche
30
juillet

JARDINS
des particuliers

LECTURES AU JARDIN

Vous rêvez d'accueillir un évènement culturel chez vous et d'y inviter vos amis ? Avec les *Lectures au jardin*, c'est possible !

Le principe est simple : un comédien s'invite dans votre jardin et propose de faire découvrir un texte de son choix à un petit parterre d'invités à travers une lecture d'environ une heure. C'est un moment de partage autour de la littérature dans un cadre naturel.

L'évènement est gratuit pour l'accueillant, qui se charge simplement d'inviter entre 10 et 40 convives, d'ouvrir son jardin avec les assises possibles (chaises, transats, poufs, coussins, couvertures au sol...) et d'organiser un apéritif ou goûter à partager à la fin de la lecture.

Ça vous tente ? Foncez !

RENSEIGNEMENTS ET INSCRIPTIONS

à partir d'avril 2023
sur le portail www.bibliotheques-cdc-berry-grand-sud.fr
au **02 48 56 75 60** ou à culture@cdc-berry-grand-sud.fr
(sous réserve des places disponibles)

Un moment convivial autour de la littérature contemporaine, chez vous !



À PARTIR DE 8 ANS **GRATUIT**

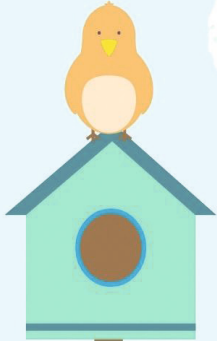


28

SAISON CULTURELLE

LECTURES

LECTURES AU JARDIN



UN JARDIN

UN LIVRE

UN COMEDIEN

Vendredi
23
juin

FAVERDINES
Étang de la Chaillance

22H30

LE RO|L|ON

Au fond de la savane africaine, tous les animaux célèbrent la naissance de Simba, leur futur roi.

Les mois passent. Simba idolâtre son père, le roi Mufasa, qui prend à cœur de lui faire comprendre les enjeux de sa royale destinée. Mais tout le monde ne semble pas de cet avis. Scar, le frère de Mufasa, l'ancien héritier du trône, a ses propres plans. La bataille pour la prise de contrôle de la Terre des Lions est ravagée par la trahison, la tragédie et le drame, ce qui finit par entraîner l'exil de Simba.

Avec l'aide de deux nouveaux amis, Timon et Pumbaa, le jeune lion va devoir trouver comment grandir et reprendre ce qui lui revient de droit...

Emmenez votre plaid, coussin, transat... pour cette séance sous les étoiles !



Un food truck sera présent pour régaler vos papilles à partir de 20h30.



Avec cette réadaptation du dessin animé culte des années 90, on retrouve tout ce qui a fait la magie de ce film, à travers des paysages extraordinaires, une histoire shakespearienne et des musiques qui restent gravées dans nos mémoires ! Hakuna Matata !



FAMILIAL **GRATUIT**
🕒 2h00

- [Projection par le Cinéma Rural Itinérant - Foyers ruraux du Cher](#)
- Un film de John FAVREAU
- Avec les voix françaises de Rayane BENSETTI, Anne SILA, Jean RENO
-
-

DONALD SETH CHIWETEL ALFRE BILLY JOHN JOHN
GLOVER ROGEN EJIJOFOR WOODARD EICHNER KANI OLIVER KNOWLES-CARTER BEYONCÉ JAMES EARL
JONES

CINÉMA



Disney

LE
ROI LION

DISNEY PRESENTS "THE LION KING" A PARAVIEW ENTERTAINMENT PRODUCTION A JON FAVREAU FILM DONALD GLOVER, SETH ROGEN, CHIWETEL EJIJOFOR, ALFRE WOODARD, BILLY EICHNER
WITH BEYONCÉ KNOWLES-CARTER AND JAMES EARL JONES MUSIC BY HANS ZIMMER COSTUME DESIGNER TOM RICE AND ELLIOTT ARONSON EDITOR MICHAEL BALLHAUS EXECUTIVE PRODUCERS ROBERT LEGGOTT AND ADAM VALDEZ PRODUCED BY ANDREW R. JONES
SCREENPLAY BY MARK LIPKIN AND ADAM GERSTEL DIRECTOR OF PHOTOGRAPHY JAMES CHYNGLUND EXECUTIVE PRODUCERS CALLED DISCHANEL EXECUTIVE PRODUCERS TOM PRITZEMAN JULIE TAYLOR THOMAS SCHUMACHER PRODUCED BY JON FAVREAU JEFFREY SILVER KAREN GOLDBLUM
EXECUTIVE PRODUCERS ALFRED UHLER PRODUCED BY JEFF NATHANSON

LE 17 JUILLET AU CINÉMA

EN REAL D 3D ET IMAX

A JON FAVREAU

Disney

#LEROIILION

Vendredi
07
juillet

REZAY
Place Jean-Louis Boncœur

22H30

RESPECT

La petite Aretha Franklin naît dans une famille afro-américaine aisée. C'est par hasard que son talent d'interprète est découvert à l'âge de dix ans, alors qu'elle chante dans la chorale de gospel de son père.

Après de nombreuses années laborieuses, elle se forge une carrière de star internationale de la chanson. Mais sa vie va aussi de pair avec les abus conjugaux et le patriarcat tout-puissant de l'industrie musicale, ce qu'elle a finalement traité dans le tube "Respect".

Emmenez votre plaid, coussin, transat... pour cette séance sous les étoiles !



Un food truck sera présent pour régaler vos papilles à partir de 20h30.



Projection en Version Originale Sous-Titrée en Français (VOSTFR)

Découvrez l'histoire de cette grande voix de la soul américaine. Un biopic en or, à ne manquer sous aucun prétexte !



GRATUIT

À PARTIR
DE 12 ANS
🕒 2h30

Projection par le Cinéma Rural Itinérant - Foyers ruraux du Cher

Un film de Liesl TOMMY
Avec : Jennifer HUDSON, Audra McDONALD, Marlon WAYANS, Mary J. BLIGE

ACADEMY AWARD® WINNER
JENNIFER HUDSON

IS

ARETHA FRANKLIN

CINÉMA

A woman with short dark hair, wearing a long, sleeveless, floor-length dress covered in intricate beading and sequins, is shown in profile from the waist up. She is holding a vintage-style microphone in her right hand and singing. The background is a solid, muted green color.

RESPECT

HER VOICE CHANGED EVERYTHING

IN CINEMAS
AUGUST 19

Check the Distributor

UNIVERSAL

Soundtrack on Epic Records

BRON

MGM

Samedi
22
juillet

CHÂTEAUMEILLANT

Stade

20H30

dans le cadre de



CONCERT FESTIF

La Communauté de Communes a obtenu le label Terre de Jeux, en lien avec les Jeux Olympiques qui se dérouleront à l'été 2024 partout en France. Dans ce cadre, elle vous propose un programme d'action riche et diversifié pour préparer la venue des Jeux Olympiques sur notre territoire. Des évènements, tels que la semaine paralympique, les dispositifs "J'apprends à nager", "Explore tes jeux" et de nombreuses manifestations impulsées par les associations sportives du territoire se dérouleront tout au long de l'année 2023/2024.

Une grande journée sportive et conviviale se déroulera au stade de Châteaumeillant ce 22 juillet. Cette journée se terminera par un concert dansant, euphorisant et joyeux.

Un concert festif pour danser jusqu'au bout de la nuit !



FAMILIAL

GRATUIT

🕒 2h

• En partenariat avec le Service Enfance Jeunesse et Sport

• La programmation musicale de cet évènement est à l'étude. Une communication plus large sera faite en amont de cette manifestation.

MUSIQUE



Vendredi
29
septembre

CULAN
Salle des fêtes

20H30

OLÉ ! ↓

Un clown, un sac et du flamenco.

Sur un quai de gare, un clown attend son train. Un mystérieux sac abandonné retient toute son attention. Méfiant et curieux à la fois, il ne peut s'empêcher de l'ouvrir...

Grâce aux trésors qu'il contient, un autre voyage commence alors, inattendu, burlesque et poétique, à la découverte de l'univers puissant et mystérieux du flamenco. *Olé !* est un spectacle clownesque et ultra rythmé. La danse et le clown se confrontent, se cherchent et se mélangent, dessinant un itinéraire fait de dérision, de poésie et d'humour.



ATELIER INITIATION AU FLAMENCO

- Atelier parent / enfant "Découverte et initiation au Flamenco"
- Le **samedi 30 septembre** de 10h à 11h30.
- Renseignements et inscriptions au **02 48 61 39 89** ou
- à **culture@cdc-berry-grand-sud.fr**
- (Attention nombre de places limité)

Quand le clown rencontre le flamenco : on rit, on danse et ...Olé !



PT : 8 €

TR : 6 €

FAMILIAL
🕒 1h00

GRATUIT - 18 ANS

- **Compagnie la Crique (54)**
- Interprétation : Élodie HATTON
- Mise en scène : Catherine ESPINASSE
- Accessible à un public non francophone

CLOWN-FLAMENCO



Vendredi
20
octobre

ARCOMPS
Salle des fêtes

20H30

LIBRE PENSEUR

Dans un écrin confidentiel, une comédienne, un musicien et un éclairagiste vont, par leurs voix mêlées, dérouler le fil des quatre-vingt neuf derniers jours de Fernand Iveton, ouvrier tourneur Algérois condamné à mort par l'État français en 1956 pour tentative de sabotage.

Le trio adapte la prose de Joseph Andras dans une sorte de récit-concert aux lueurs intimes qui nous plonge dans les interstices du passé colonialiste. Autour de la figure de Fernand, il y a Hélène, son épouse, ainsi que les voix de toute une pléiade de protagonistes qui s'engagent et s'incarnent.

Car bien plus qu'un récit, ce sont des fragments d'une vie brute, des témoignages du réel où la béatitude d'un coup de foudre se heurte à la violence de la torture, où la délicatesse de l'humanité se percute à la brutalité d'une décision politique.

Une lecture musicale puissante qui nous tient en haleine jusqu'au bout !



À PARTIR
DE 8 ANS
1h00

PT : 8 €

TR : 6 €

GRATUIT - 18 ANS

• [Compagnie Oh z'arts etc... \(18\)](#)

• Avec : Cyril BERTHET (voix et musique), Léli FOURRICHON (voix) et Tony
• JEANJEAN (voix et lumières)

THÉÂTRE MUSICAL



Dimanche
03
décembre

CHÂTEAUMEILLANT

Église

16H00



CEPRAYOI
et les chorales du territoire

HAUT LES CHŒURS !

Les hauts instruments de Douce Mémoire : bombardes pétaradantes, douçaines insinuantes, flûtes charmantes, percussions tonitruantes, se joignent aux chorales du territoire Berry Grand Sud pour un programme haut en couleurs ! Facéties, gogliardises et autres folastries seront au menu !

Ce programme vous invite à un voyage musical en chansons et danceries de la Renaissance française et italienne. Un programme plein de grâce, de saveurs et de piquant, autour des musiques instrumentales et chansons composées par les plus grands maîtres de la Renaissance.



RENSEIGNEMENTS ET INSCRIPTIONS

Vous aimez chanter ? Vous souhaitez vous inscrire dans un projet d'ensemble de chœurs qui se déroulera sur le territoire avec des professionnels ?

Rejoignez-nous, et inscrivez-vous avant le **lundi 6 février 2023**.

Renseignements et inscriptions au **02 48 56 75 60** ou
à culture@cdc-berry-grand-sud.fr

Un concert unique, qui a demandé des mois de travail et de répétitions aux 60 choristes du territoire. Un projet inédit, venez découvrir le résultat !



FAMILIAL

🕒 1h30

PT : 8 €

TR : 6 €

GRATUIT - 18 ANS

- **L'ensemble Douce Mémoire (37)**
- Avec: Véronique BOURIN : soprano
- Johanne MAÎTRE: bombarde, douçaine et flûtes
- Elsa FRANK : bombarde, douçaine et flûtes
- Jérémie PAPASERGIO : bombarde, douçaine et flûtes
- Denis RAISIN DADRE : bombarde, douçaine, flûtes et direction
- Bruno CAILLAT : percussions

40

SAISON CULTURELLE

MUSIQUE



ACTIONS

CULTURELLES

ET

RÉSIDENTENCES

D'ARTISTES

LES ACTIONS CULTURELLES

La Fulgurante Compagnie (18)

LES FUTURS DE L'ÉCRIT

CENTRE DE LOISIRS DU CHÂTELET ET L'ABBAYE DE NOIRLAC

Manifestation pluridisciplinaire, *Les Futurs de l'Écrit* compte parmi les rendez-vous artistiques de l'Abbaye de Noirlac. En mettant la relation artistes/public au cœur du projet, en brouillant les frontières entre amateurs et professionnels qui tous, s'engagent et s'exposent avec sincérité et générosité *Les Futurs de l'Écrit*, profitant de la magie du lieu, contribue à inventer un avenir aux écritures artistiques.

Le club ado du centre de loisirs du Châtelet va passer plusieurs jours avec les artistes de la Fulgurante compagnie et notamment Myriam Brisset pour travailler autour des sonorités présentes dans l'abbaye de Noirlac. Quelle forme en ressortira ...? Un jeu théâtral, une installation sonore, une forme hybride ... ? Résultat les 13 et 14 mai 2023 à l'abbaye de Noirlac !



Représentations les 13 et 14 mai 2023 à l'abbaye de Noirlac ! Ne ratez pas ce rendez-vous artistique pluridisciplinaire incontournable !

LES ACTIONS CULTURELLES

Théâtre des Trois Parques (18)

BOCAGE ET BOUCHURES

EHPAD LE CHÂTELET ET CHÂTEAUMEILLANT

Un éveil à l'imaginaire et à la sensibilité de cet environnement caractéristique du sud du Berry : le bocage. À travers ces expériences, un processus de création artistique sensible caractérisé par l'écoute, le geste, le jeu et tous les types de médiums poétiques qui émergeront de la rencontre des adhérents du Centre Communal d'Action Sociale de Saint-Amand-Montrond et des deux EHPAD de la Communauté de Communes Berry Grand Sud (Le Jardin des Vignes à Châteaumeillant et les Charmilles au Châtelet).

Un projet sur plusieurs mois, pour retrouver les souvenirs et continuer à préserver notre environnement précieux et naturel.

En partenariat avec la Carrosserie Mesnier de Saint-Amand-Montrond.



LES RÉSIDENCES

Du
08 au 12
mai

Compagnie Maintenant ou Jamais/MouJ (18)

SUTURÉES

Dans le cadre d'un Parcours de Production Solidaire

LIEU À DÉFINIR

Questionnement sur le déterminisme social

Un soir de novembre, un speed dating est organisé dans un petit village du Cher au PMU du coin. Mais seuls une femme et un homme ont osé venir... C'est cette anecdote, lue dans le journal local, qui a concrétisé, pour Marion Godon, l'envie de se lancer dans la deuxième création de la compagnie Maintenant ou Jamais/MouJ. La metteuse en scène s'interroge depuis longtemps sur le rapport des jeunes femmes des milieux ruraux à leur environnement de vie, là où le déterminisme social joue un rôle fondateur des identités. Dans cette prochaine création, plusieurs sujets s'entremêlent : les corps empêchés, les lieux de sociabilité, le désir de partir, l'injonction à rester.

46

LES RÉSIDENCES



Artistes travaillant en résidence

- Mise en scène : Marion GODON
- Auteure et dramaturge : Laurie GUIN
- Interprétation : Colyne MORANGE, Valentin CLERC, Elsa VERDON
- Scénographe : Analyvia LAGARDE
- Créatrice Lumière : Louise PIA JULIEN

LES RÉSIDENCES

Du
19 au **29**
juin

Compagnie Soliloque - le chant du fond - (18)

ENCOMBRANT(S)

VESDUN

Pièce bancale à partir de la vie banale (et vice-versa)

L'humain occupe son quotidien. Comme il peut. Le quotidien préoccupe l'humain. C'est ce qui l'emplit – l'humain – le relie à la vie. Il a inventé de divines machines pour aller plus vite, pour aller plus loin. Tout s'organise autour de lui. Il maîtrise. Il est maître. Maître de son univers. À bras-le-corps, il s'élançait dans cette course folle. Et bientôt disjoncte tranquillement. Ses objets le malmènent, résistent, s'opposent à son bien-être. Lui, l'humain obstiné, persiste et se débat.

– Tout lui échappe –

Il dompte sa maladresse, réprime sa bêtise. Il s'accroche l'humain. Et dans son sillon, dessine sa vie. Sa vie bancale et morcelée. Fugace, sans intérêt.

Encombrant(s), c'est une ode à ce qui ne sert à rien, un éloge de la fragilité, un ballet de banalités. Imaginée principalement comme une partition corporelle, elle sera accompagnée d'une multitude de sons minutieux.



Artistes travaillant en résidence

Mise en scène : Estelle BEZAULT
Interprétation : Estelle BEZAULT et Florian GUILLOT
Regard extérieur : Dimitri HATTON

LES RÉSIDENCES

Du
22 au **26**
septembre

Compagnie L'Écho des Pavanes (18)

FACÉTIES RENAISSANCE

LIEU À DÉFINIR

Dans le cadre d'un Parcours de Production Solidaire

Les artistes de l'Echo des Pavanes vont travailler sur de courtes facéties de la Renaissance, accompagnées de pièces instrumentales riches et variées (danse, chanson, tiple...) de la même époque. Au moyen de ces textes fantasmagoriques, les quatre artistes plongent les auditeurs au cœur des aventures de Pietro le Fou et Luciana la fille du roi, ou partent à la rencontre d'Elena et Gerardo, les célèbres amants de Venise.



• Artistes travaillant en résidence

- Conte : Arnaud REDON
- Violon : Laure DURAND
- Clavecin : Marguerite SAUNIER
- Violes de Gambe : Benjamin GARNIER

LES RÉSIDENCES

Du
10 au **13**
octobre

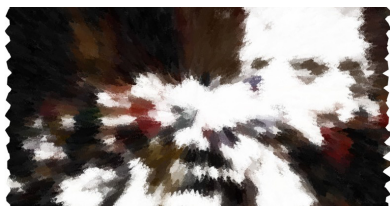
Compagnie Brede Mafane (18)

LES GENS

CHÂTEAUMEILLANT

Les Gens ou une interprétation musicale et poétique de leur vie

Catherine Basile, après avoir rencontré des immigrants, des personnes âgées, des agriculteurs, souhaite mettre en lumière leurs vies à travers une création musicale (acoustique, électro-acoustique) qui mêlera de la vidéo et du théâtre. *Les Gens* est une création qui donne la parole à "ces gens" qui habitent en milieu rural.



49

LES RÉSIDENCES

Représentation dans le cadre des *Vendredis culturels* le vendredi 13 octobre au pôle culturel de Châteaumeillant !

- **Artistes travaillant en résidence**
- Piano : Catherine BASILE
- Percussions : Joseph N'DIAYE
- Comédienne : Patricia PERNIER
- Création vidéo : Steeve PETTY et David MOREL-À-L'HUISSIER

LES

BIBLIO-
THÈQUES

LE RESEAU DES BIBLIOTHÈQUES BERRY GRAND SUD

Depuis le début de l'année 2021, les 10 bibliothèques de la Communauté de Communes Berry Grand Sud se sont informatisées et mises en réseau.

Le résultat ? Un nouveau portail accessible sur le site :



www.bibliotheques-cdc-berry-grand-sud.fr

52

LES BIBLIOTHÈQUES



ECONOMISEZ plus de **500€/AN** grâce aux ressources numériques !



Elles sont accessibles gratuitement, sur simple inscription dans une des bibliothèques.

Plus d'informations à la page 55.



Estimation faites sur les différentes abonnements fréquents/ foyer : un abonnement mensuel à un site de Streaming musical (Deezer, Spotify: 9,90€/mois), un site de VOD (Netflix: 8,99€/mois), un abonnement à 2 titres de presse (L'Equipe: 13,99€/mois, Libération : 9,90€/mois) soit une moyenne de 23,90€/mois. Soit un total de 42,78€/mois | 513,36€/an. Cette étude est une estimation.

SUR LE PORTAIL DES BIBLIOTHÈQUES, JE PEUX:



Consulter le **catalogue** qui regroupe le fonds des 10 bibliothèques du réseau. Un accès à plus de 30 000 documents: livres, bandes-dessinées, livres audio, CD, DVD,...

Réserver un document et le faire livrer dans la bibliothèque la plus proche de chez moi grâce à la **navette hebdomadaire**.

RÉSERVER



Voir l'ensemble des livres empruntés en cours et **prolonger les prêts** de toute la famille en un clic.

Donner **mon avis** sur les documents empruntés et consulter les avis de l'ensemble des lecteurs.



Suggérer un achat aux bibliothécaires.

Me tenir au courant des **actualités** des bibliothèques et des **animations** proposées.



Consulter la **carte du réseau** et les **horaires** de chaque bibliothèque.

Accéder à de multiples **ressources numériques gratuitement**.
Plus d'informations page 55.

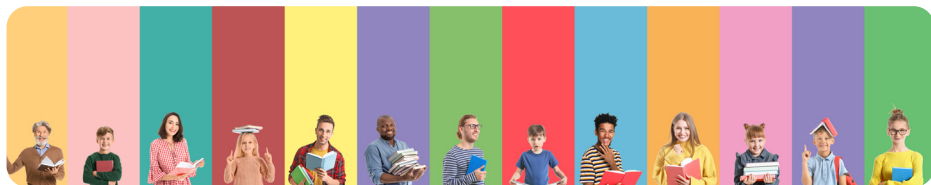


COMMENT S'INSCRIRE ?

- 1 Je me rends dans la bibliothèque du réseau de mon choix (parmi les 10 bibliothèques du réseau). Voir p. 60
- 2 Je remplis le bulletin d'inscription donné par ma/mon bibliothécaire (je peux retrouver ce bulletin sur le portail à la page "infos pratiques")
- 3 On me remet instantanément ma carte lecteur pour accéder au portail et emprunter des documents dans l'ensemble des bibliothèques du réseau.



C'EST SIMPLE ET L'INSCRIPTION EST TOTALEMENT GRATUITE !



**AVEC LA CARTE LECTEUR,
JE PEUX EMPRUNTER :**

10 documents
(tous types confondus : livres, revues, CD, DVD, livres audio,...)

pour une durée d' **1 MOIS**

Je peux prolonger mes documents pour un mois supplémentaire si besoin.
(sauf si le document est déjà réservé par une autre personne).



COMMENT RÉSERVER UN DOCUMENT ?



www.bibliotheques-cdc-berry-grand-sud.fr



Je me connecte sur

MON COMPTE

Identifiant: numéro de carte lecteur
mot de passe: par défaut votre année de naissance, vous avez la possibilité de le changer dans votre espace lecteur.



Je cherche le document que je souhaite emprunter
(barre de recherche, nouveautés, sélections...)

Titre, auteur, sujet...



RECHERCHE AVANCÉE



Je clique sur

RÉSERVER

N°	Bibliothèque	Section	Fonds Spécifiques	Cote	Disponibilité	Retour	Réserver
1	Soulzais-le-Potier Ajouter à mes favoris	Adulte		R MUS j	En rayon		
2	Châteaumeillant Ajouter à mes favoris	Adulte		R MUS j	En rayon		



Puis je sélectionne l'exemplaire en cliquant sur le



Je choisis la bibliothèque de retrait de mon choix

Site de retrait

- Châteaumeillant
- Culan
- Le Châtelet
- Presse et Média
- Préveranges
- Reigny
- Saint-Saturnin
- Saint-Vitte
- Soulzais-le-Potier
- Vesdun



ET HOP! le document sera transféré dans la bibliothèque choisie lors du passage de la navette hebdomadaire (tous les mercredis). Je serai averti.e par mail que mon document est disponible.



Vous avez une question ? Des difficultés à vous servir du portail ou à réserver un document ?

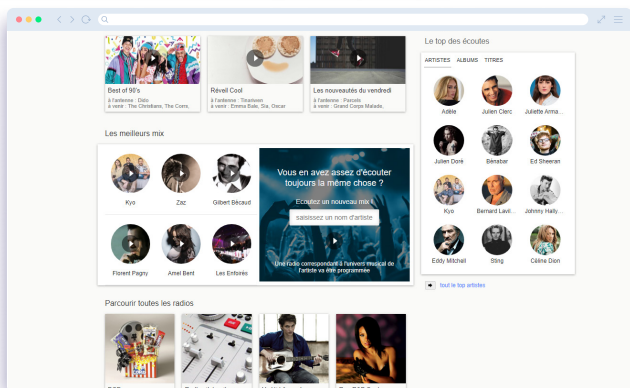
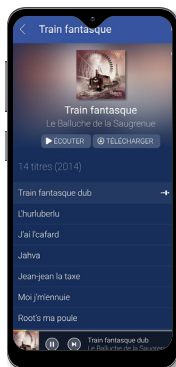
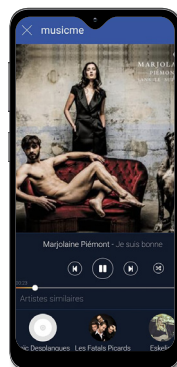
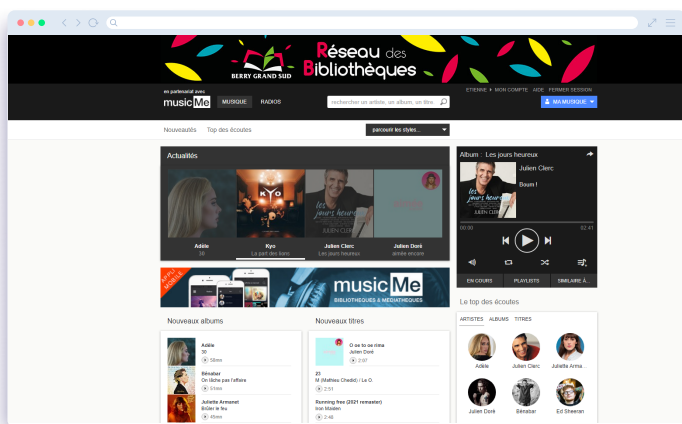
N'hésitez pas à en parler à votre bibliothécaire qui pourra vous accompagner au mieux dans vos recherches.



ECOUTER DE LA MUSIQUE

MusicMe

Grâce à l'application **MusicMe**, vous pouvez écouter **plus de 11 millions de titres gratuitement et sans coupure publicitaire** sur votre ordinateur, téléphone ou tablette. Vous trouverez des classements par genre, des radios thématiques et chaque semaine les nouvelles sorties de vos artistes favoris ! Vous pouvez également créer vos propres playlists afin de retrouver plus facilement vos morceaux favoris.



REMARQUE:

Vous pouvez emporter votre musique partout avec vous, sur votre téléphone, grâce au mode "sans connexion" en téléchargeant vos morceaux préférés en amont !

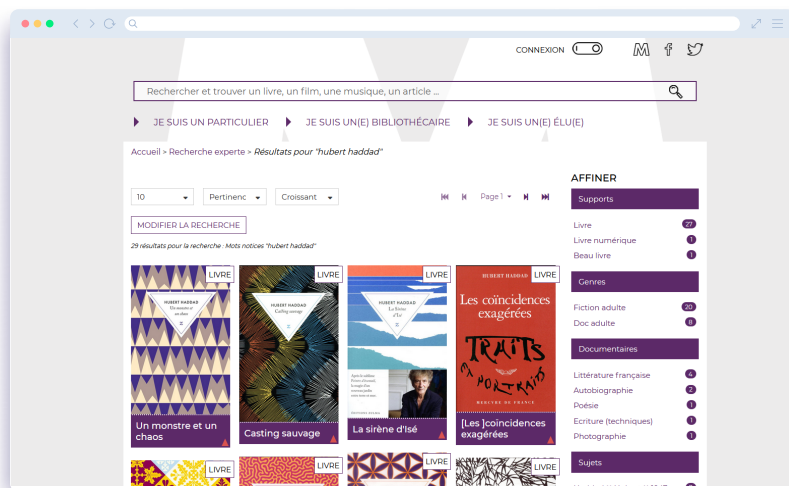


LA MÉDIATHÈQUE DÉPARTEMENTALE



Plus de renseignements sur www.lecturepublique18.fr

En étant inscrit.e sur le réseau des bibliothèques Berry Grand Sud, vous avez également accès gratuitement à l'ensemble du catalogue de la Médiathèque Départementale (**plus de 250 000 documents**). Après avoir réalisé votre inscription sur leur portail (www.lecturepublique18.fr) et la validation de votre bibliothèque du réseau, vous pouvez les réserver sur le portail et faire livrer les documents dans la bibliothèque de votre choix.



Vous pouvez également profiter de l'ensemble des ressources numériques proposées gratuitement par la Médiathèque Départementale du Cher (**films en VOD, ressources de la Philharmonie de Paris, Cafeyn, Skilleos et catalogues d'Ebooks**).

REMARQUE:

Les ressources numériques Skilleos et Cafeyn ne font plus partie de l'offre du réseau des bibliothèques Berry Grand Sud, toutefois, vous pouvez toujours y accéder en vous connectant sur le portail de la Médiathèque Départementale du Cher puis en cliquant sur votre nom et "ressources numériques". Attention, pour ce faire, vous devez impérativement vous inscrire au préalable sur le portail de la Médiathèque Départementale du Cher et votre abonnement doit être validé par votre bibliothèque chaque année.



LA CARTE DU RESEAU DES BIBLIOTHÈQUES

58

LES BIBLIOTHÈQUES



LE CHÂTELET

12, rue Haute
18170 Le Châtelet
02 48 56 21 09
bibliocheatelet@wanadoo.fr



PRESSE & MÉDIA

7, rue de la Scierie
18170 Le Châtelet
09 82 24 99 58
bibliotheque.lecentredelapresse@gmail.com



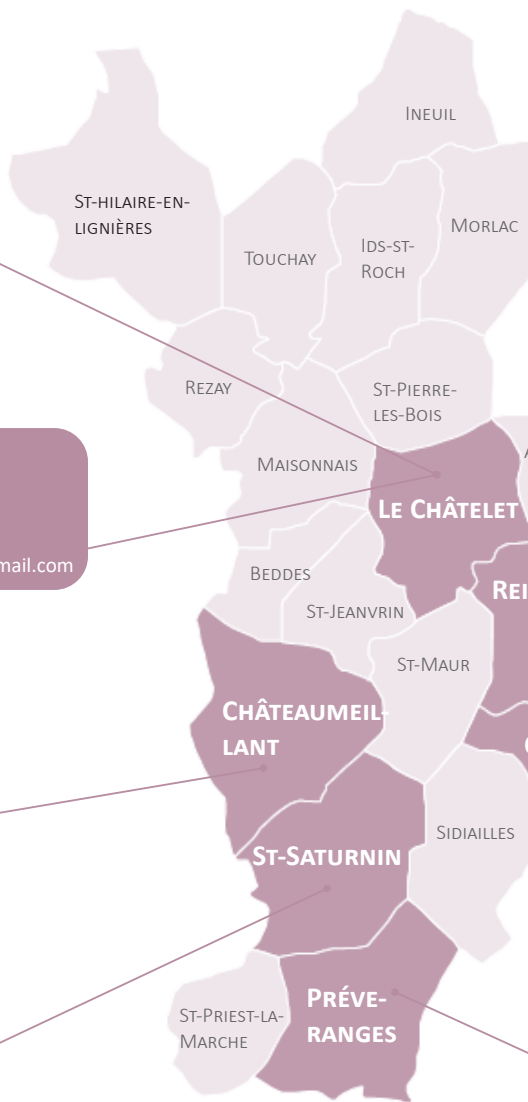
CHÂTEAUMEILLANT

6, place de la Mairie
18370 Châteaumeillant
02 48 61 33 04
bibliotheque@chateaumeillant.fr



ST-SATURNIN

4, route de Châteaumeillant
18370 St-Saturnin
02 48 96 19 60
bibliostsaturnin18@orange.fr





REIGNY

Place de l'Église
18270 Reigny
02 48 96 02 15
bibliotheque.de.reigny@orange.fr



SAULZAIS-LE-POTIER

1, rue du Grand Meaulnes
18360 Saulzais-le-Potier
bib.saulzais18@gmail.com



VESDUN

4, place du Champ de Foire
18360 Vesdun
09 71 29 54 02
bibliotheque.vesdun@gmail.com



ST-VITTE

24, rue de la Forge
18360 St-Vitte
02 48 63 00 63
commune.saint-vitte@wanadoo.fr



CULAN

2, rue de la Pêcherie
18270 Culan
02 48 56 71 64
bibliotheque.de.culan@wanadoo.fr



PRÉVERANGES

11, route de la Mairie
18370 Préveranges
02 48 61 49 72
bibliotheque.preveranges@gmail.com





LES ATELIERS D'ÉCRITURE

Un moment de partage unique et (ré)créatif pour jouer avec le plaisir d'écrire. Les *ateliers d'écriture* sont une invitation à l'écriture ludique et thématique pour jouer avec les mots, retrouver le plaisir d'écrire, le goût de la langue.

CULAN

Bibliothèque

DE 10H À 12H

Samedi

7

janvier

Samedi

11

mars

Samedi

1^{er}

avril

Samedi

13

mai

Samedi

3

juin

Samedi

9

septembre

Samedi

7

octobre

Samedi

18

novembre

Samedi

2

décembre

CHÂTEAUMEILLANT

Bibliothèque

DE 15H À 17H

Samedi

18

mars

Samedi

8

avril

Samedi

13

mai

Samedi

10

juin

Samedi

16

septembre

Samedi

14

octobre

Samedi

18

novembre

Samedi

9

décembre



©COLDSEADSIGN

Dans le cadre des Nids d'écritures en Berry.....

Animés par Suzanne Granget

GRATUIT



À PARTIR
DE 8 ANS



LES HORAIRES D'OUVERTURE DES BIBLIOTHÈQUES

CHÂTEAUMEILLANT

Lundi : 15h - 18h
Mercredi : 10h - 12h et 15h - 18h
Vendredi : 10h - 12h
Samedi : 10h - 12h

CULAN

Mercredi : 14h - 16h
Samedi : 10h - 12h

LE CHÂTELET

Mardi : 14h - 18h
Mercredi : 8h - 12h
Samedi : 9h - 12h

PRESSE ET MÉDIAS

Mercredi : 14h - 17h

PRÉVERANGES

Lundi : 15h - 17h
Samedi : 10h - 11h30
(1^{er} et 3^{ème} du mois)

REIGNY

Mardi : 15h - 17h
Mercredi : 10h - 12h

SAINT-SATURNIN

Mercredi : 10h - 12h
Samedi : 10h - 12h

SAINT-VITTE

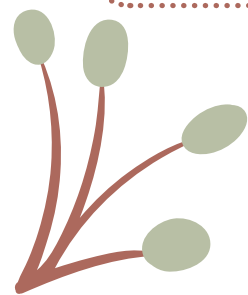
Mardi : 8h - 18h
Mercredi : 10h - 12h
Jeudi : 8h - 18h
Samedi : 10h - 12h

SAULZAIS-LE-POTIER

Mercredi : 15h - 16h30
Samedi : 10h30 - 12h

VESDUN

Mercredi : 10h - 12h
Vendredi : 14h30 - 16h30
Samedi : 10h - 12h





LES

ACTIVITÉS

CULTURELLES

ÉCOLE DE MUSIQUE



Musique en Boischaud Marche (MBM) est une école de musique associative menée par une équipe de bénévoles dynamiques qui soutiennent l'équipe éducative dans ses démarches. En 2023, MBM fêtera ses 30 ans d'existence.

Cours individuels instruments

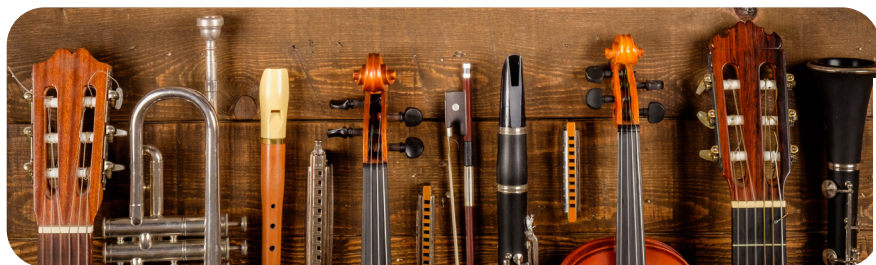
Accordéon, batterie-percussions, guitare, piano classique & jazz, violon classique & traditionnel, alto classique, techniques de chant, clarinette, saxophone, trompette, flûte traversière.

Cours collectifs

Éveil musical & initiation (à partir de 4 ans), formation musicale (cycle 1 et 2), pratique collective (orchestre d'harmonie du Châtelet et de Lignières, ateliers instrumentaux & vocaux).

Contact

Aline BEIGNEUX, directrice de Musique en Boischaud Marche
06 29 81 53 80
musicenboischaudmarche@gmail.com
www.musiqueenboischaudmarche.com



MBM est soutenue par la Communauté de Communes Arnon Boischaud Cher, la Communauté de Communes Berry Grand Sud ainsi que par le Conseil Départemental du Cher.

LES VENDREDIS CULTURELS

Retrouvez un évènement culturel, tous les deuxièmes vendredis de chaque mois au pôle culturel de Châteaumeillant.

Programmation disponible à la mairie de Châteaumeillant.

CINÉMA

La Communauté de Communes Berry Grand Sud a la chance d'avoir différents opérateurs de cinéma qui diffusent des films régulièrement sur son territoire.



LE CINÉMOBILE

CHÂTEAUMEILLANT

Le Cinémobile est une salle de cinéma unique en France. Il sillonne la région Centre-Val de Loire et permet au public rural de bénéficier d'un accès au cinéma à travers une programmation d'actualité. Une fois par mois, le mercredi, le cinémobile s'arrête à Châteaumeillant, sur la place du Docteur Guyot.

Plein tarif : 6,20€ | Tarif réduit : 4,50€ | Tarif -14 ans : 4€
Programmation sur le site : www.cinemobile.ciclic.fr

CINÉMA RURAL ITINÉRANT

TOUCHAY & VESDUN

Les Foyers Ruraux du Cher viennent chaque mois dans deux communes du territoire avec le Cinéma Rural Itinérant pour proposer les dernières sorties cinématographiques.

Plein tarif : 6€ | Abonné : 5€ | Tarif -16 ans : 4,50€
Programmation sur le site : www.foyersrurauxcentre.org





↑ INFOS
PRAI**↓↑**TIQUES

BILLETTERIE

RÉSERVATIONS



**OFFICE DE TOURISME
BERRY GRAND SUD**
69, rue de la Libération
18370 Châteaumeillant



02 48 61 39 89



culture@cdc-berry-grand-sud.fr

TARIFS

Sur la saison culturelle

Plein tarif (PT) : 8 €

Tarif réduit (TR) : 6 €

sur présentation de justificatif:
- de 25 ans, + de 65 ans, AAH, allocataires RSA, demandeurs
d'emploi

Gratuit pour les moins de 18 ans

Pour les spectacles :

*Cinémas en plein air (p.28,30), Lectures au jardin
(p.26), Nuits de la lecture (p.6), Le concert Terre de
Jeux (p.32).*

Accès libre

Pour les "On se Balade!" :

*Maison de la Culture de Bourges : Vous qui savez
ce qu'est l'amour (p.8), Deep River(p.10), Corps
Extrêmes (p.18), Jane Birkin (p.20)*

Plein tarif : 12€

Moins de 18 ans : 9 €





QUELQUES REMARQUES



INFOS COVID-19

Les spectacles se dérouleront dans le respect des gestes barrières et du protocole sanitaire en vigueur. Toutes les précautions seront prises pour assurer votre sécurité au sein de nos évènements.



INTEMPÉRIES

En cas d'intempéries lors de nos évènements en plein air, des solutions de repli seront mises en place, dans la mesure du possible.

N'hésitez pas à consulter :

la page Facebook et le compte Instagram : [Ballade en Boischaux](#) ou bien nous appeler au 02 48 61 39 89.

RÈGLEMENT DE LA BILLETTERIE

Les billets sont à réserver à l'Office de Tourisme Berry Grand Sud (bureau de Châteaumeillant) et à régler et retirer sur place le jour de la manifestation (la billetterie ouvre 45 minutes avant le début du spectacle).

Règlement en espèces, chèque bancaire à l'ordre du « **CC BGS Contrat Culturel** », carte bancaire ou chèques vacances.

Toute place réservée non payée sera remise en vente 5 minutes avant le début du spectacle. Merci de prendre vos précautions.

Les spectacles commencent à l'heure indiquée sur la brochure, les retardataires pourront se voir refuser l'accès aux lieux selon la configuration de l'espace.

Votre réservation est modifiable et échangeable jusqu'à la veille de la représentation.

Aucun remboursement ne sera possible après la représentation.

En cas d'annulation du spectacle, un avoir pour un prochain spectacle ou le remboursement des billets sera réalisé. Merci de prendre contact directement avec le service culturel au 02 48 56 75 60 ou culture@cdc-berry-grand-sud.fr. Les personnes ayant réglé leurs places seront contactées par le service culturel pour trouver une solution adaptée.

PRODUCTIONS ET SOUTIENS

Pour créer les spectacles, les artistes ne sont jamais seuls et toute une équipe permet de créer, produire et financer les spectacles.
Vous retrouvez ici l'ensemble des personnes ayant participé à la création.

NUITS DE LA LECTURE

Mise en scène et interprétation: Estelle BEZAULT

Musique : Quentin AURAT

PRODUCTION: Compagnie Soliloque - le chant du fond -

VOUS QUI SAVEZ CE QU'EST L'AMOUR

Romie Estèves | Cie La Marginaire

Performance lyrique et théâtrale d'après *Le Nozze di Figaro* de Mozart, chantée et jouée en italien et en français

Écriture, chant et jeu Romie Estèves | Arrangements et guitare Jérémy Peret | Mise en scène Benjamin Prins | Avec Romie Estèves et Jérémy Peret

PRODUCTION: Compagnie La Marginaire

CO-PRODUCTION: Opéra de Limoges | Théâtre Ducourneau Agen | O.A.R.A. (Office Artistique Région Nouvelle-Aquitaine)

Avec le soutien de O.A.R.A (aide à la diffusion), Conseil Départemental de Gironde

DEEP RIVER

Chorégraphie : Alonzo King

Musique : Jason Moran, Lisa Fischer, Pharoah Sanders, Maurice Ravel, James Weldon Johnson | Chant : Lisa Fischer

PRODUCTION: Alonzo King LINES Ballet

Depuis 2011, Alonzo King LINES Ballet a bénéficié du soutien de Bank of the West et de la Fondation BNP Paribas pour le développement de ses projets. Alonzo King LINES Ballet est soutenu en partie par une bourse du National Endowment for the Arts

PRODUCTION DE TOURNÉE: Delta Danse

OLÉ !

De et avec : Élodie HATTON | Mise en scène : Catherine ESPINASSE | Conseiller artistique : Yves DAGENAIS

Ce spectacle a été créé avec la collaboration et le soutien du Centre de recherche en Art Clownesque de Montréal

PRODUCTION: La Crique

DEUX RIEN

Interprétation, mise en scène et chorégraphies : Clément BELHACHE, Caroline MAYDAT | Création lumière : Karl-Ludwig

Francisco | Création sonore : Michael Bugdahn | Régisseurs : Karl-Ludwig Francisco et Matthieu Marques Duarte |

Vidéo et Teaser : Isabelle Girard, Franck Robin et Anne-Sophie Nicolas | Diffusion : D'un Acteur, l'Autre – Odile Sage

PRODUCTION: Compagnie Comme Si

CO-PRODUCTION / SOUTIENS : SPEDIDAM, Les Synodales, Studios de Virecourt, Bergerie de Soffin, Conseil Général de l'Essonne, Région Bourgogne Franche-Comté, T-OFF cortioindanza, Simonetta Pusceddu T-OFF, Théâtre Victor Hugo Bagneux, Scène des arts du Geste – VSGP, Maison du Comédien Maria Casares.

HAPPY MANIF / DONNE MOI LA MAIN

CONCEPTION : David Rolland, en co-écriture avec Elise Lerat

INTERPRÉTATION : Benoît Canteteau, Cédric Cherdel, Marie-Charlotte Chevalier, Lucie Collardeau, Côme Fradet, Elise Lerat, Lisa Miramond, Anne Reymann, David Rolland, Fani Sarantari (en alternance)

Composition musicale et montage sonore : Roland Ravard

PARTENAIRES ET SOUTIENS : DRAC des Pays de la Loire (aide à la compagnie conventionnée), Conseil Régional des Pays de la Loire, Conseil Départemental de Loire-Atlantique (compagnie conventionnée), Ville de Nantes. Production : association ipso facto danse.

CO-PRODUCTION: Le Grand R, scène nationale de La Roche-sur-Yon, La Saison Jeune Public de la Ville de Nanterre, Le Gymnase CDN Roubaix-Hauts de France, ONYX - scène conventionnée Danse et Arts du cirque de Saint-Herblain, THV- Saint-Barthélemy-d'Anjou.

TRIO JOB

Avec : Olivier ANDRYS, Bastien LUCAS, Julie ROUSSEAU.

CORPS EXTRÊMES

Rachid Ouramdane / Chaillot - Théâtre national de la Danse

Conception Rachid Ouramdane | Musique Jean-Baptiste Julien | Avec 10 interprètes

PRODUCTION : Chaillot - Théâtre national de la Danse

CO-PRODUCTION : CCN2, Centre chorégraphique national, Grenoble / Bonlieu Scène nationale, Annecy / Théâtre de la Ville, Paris (avec le soutien de Dance Reflections by VanCleeef & Arpels) / Festival Montpellier Danse 2021 / L'Estive, Scène nationale de Foix et de l'Ariège / Le Bateau Feu, Scène nationale de Dunkerque / Le Carreau, Scène nationale de Forbach / MC2: Grenoble / Théâtre Molière, Sète, Scène nationale Archipel de Thau / Le Théâtre, Scène nationale de Saint-Nazaire

Avec l'aide technique d'Espace Vertical et de Music Plus à Grenoble | Avec le soutien de la MC93 – Maison de la Culture de Seine-Saint-Denis

JANE BIRKIN

Oh ! Pardon tu dormais... le concert

Direction artistique : Étienne Daho | Direction musicale : Etienne Daho & Jean-Louis Piérot | Avec : Jane Birkin | Jean-Louis Piérot, piano, guitare | Francoise Poggio, guitare | Colin Russeil, batterie | Marcelo Giuliani, basse

PRODUCTION : Les Visiteurs du Soir

MÉLINA TOBIANA

Mélina TOBIANA (chant), Mélody LINHART (chant et guitare), Arthur HENN (contrebasse), Rémi PLOTON (piano/orgue)

LES GROS PATINENT BIEN

Olivier Martin-Salvan | Pierre Guillois | Cie Le Fils du Grand Réseau

Un spectacle de Olivier Martin-Salvan et Pierre Guillois

Avec Olivier Martin Salvan en alternance avec Jonathan Pinto-Rocha | Pierre Guillois en alternance avec Grégoire Lagrange

PRODUCTION : Compagnie Le Fils du Grand Réseau

CO-PRODUCTION : Ki M'Aime Me Suive | Le Quartz, Scène nationale de Brest | Carré du Rond-Point | Le Quai, CDN Angers Pays de la Loire | Tsen Productions | CDN de Normandie, Rouen | Le Moulin du Roc, Scène nationale, Niort | Comédie de Picardie | CPPC, Théâtre l'Aire Libre

SOUTIENS : Fonds SACD Humour-One Man Show | la région Bretagne | Le CENTQUATRE PARIS | Théâtre Sénart, Scène nationale La Compagnie Le Fils du Grand Réseau est conventionnée par le Ministère de la Culture – DRAC de Bretagne.

LE ROI LION

Titre original : The Lion King | Production : Disney | Date de sortie USA : le 19 juillet 2019 | Genre : Animation Motion Capture

IMAX 3-D | Réalisation : Jon Favreau | Musique : Hans Zimmer | Durée : 118 minutes

RESPECT

Date de sortie : le 08 septembre 2021 | Réalisation : Liesl Tommy | Production : MGM | Genre : Biopic, musical |

Durée : 146 minutes | Musique : Kris Bowers

Avec : Jennifer Hudson, Forest Whitaker, Leroy McClain, Audra McDonald, Mary J. Blige

LIBRE PENSEUR

D'après le roman "De nos frères blessés" de Joseph Andras, Actes Sud, 2016

Avec : Cyril BERTHET, Voix et Musiques | Léli FOURRICHON, Voix | Tony JEANJEAN, Voix et Lumières | Adrien BERNARD-BRUNEL, regards bienveillants

PRODUCTION ET SOUTIENS : Le Département du Cher, La Carrosserie Mesnier, Le Carroi, La Lampisterie, Le Centre Louis Aragon, La Cité du Mot - Prieuré de la Charité, La CDC Berry Grand Sud, Le Melting Pot, Ô les mats, Georges Sybesma, HF Sonorisation, Les Oiseaux de Tapage, Le Bourgeon vert, Nico Blondeau, Bryan Polach, Basile Sabin, Baptiste Julien, Max Jeanjean, Julien Esperon, Cédric Loosli, Souaad, Omar, Gilles Martinat, Paul Berthet, Paul Soquet.

HAUT LES CHŒURS !

Direction artistique : Denis Raisin Dadre

Avec : Véronique Bourin : soprano | Johanne Maître, bombarde, doulçaine et flûtes | Elsa Frank bombarde, doulçaine et flûtes Jérémie Papasergio bombarde, doulçaine et flûtes | Denis Raisin Dadre bombarde, doulçaine, flûtes et direction | Bruno Caillat percussions.

PRODUCTION ET SOUTIENS : Douce Mémoire est soutenue par la Région Centre-Val de Loire et le Ministère de la Culture et de la Communication/ DRAC du Centre-Val de Loire, au titre de l'aide aux ensembles conventionnés. Douce Mémoire est soutenue par le Conseil départemental d'Indre-et-Loire, le Ministère des Affaires étrangères/Institut Français et la Ville de Tours. Elle reçoit le soutien ponctuel du CNM – Centre national de la Musique, de la Spedidam, de l'Adami et de Mécénat Musical Société Générale. Douce Mémoire est membre de la FEVIS et du syndicat Profedim.

L'ÉQUIPE

Coordinatrice culturelle : **Ameline DESABRES**

Chargée de mission lecture publique : **Clémence FRABOULET**

Régisseurs techniques : **Fabrice HOFFELIN et Florent JACQUES**

Et tous les intermittent.e.s qui travaillent à la réalisation technique et l'installation des différentes salles.

Avec la collaboration du personnel de l'Office du Tourisme pour la gestion des réservations et avec le soutien logistique des communes pour l'accueil en salle.

Avec l'aide de l'ensemble des bibliothécaires bénévoles et salariées du réseau Berry Grand Sud et des membres de la commission culture de la Communauté de Communes Berry Grand Sud.

NOS PARTENAIRES



La Communauté de Communes Berry Grand Sud bénéficie du Contrat Culturel de Territoire, une initiative du Département du Chér. Les manifestations du service culturel de la Communauté de Communes Berry Grand Sud sont soutenues au titre des Projets Artistiques et Culturels de Territoire - PACT, financés par la Région Centre-Val de Loire. L'information du réseau des bibliothèques Berry Grand Sud a été soutenue par la Direction Régionale des Affaires Culturelles Centre-Val de Loire et du Département du Chér.

AGENDA 2023

BALADE EN BOISCHAUT
LA SAISON CULTURELLE DE LA COMMUNAUTÉ DE
COMMUNES BERRY GRAND SUD

JANVIER



NUIT DE LA LECTURE
BIBLIOTHÈQUES | P.6



**VOUS QUI SAVEZ CE
QU'EST L'AMOUR**
BOURGES | P.8



DEEP RIVER
BOURGES | P.10

MARS



DEUX RIEN
LE CHÂTELET | P.12



HAPPY MANIF
SCOLAIRES | P.14

AVRIL



TRIO JOB
ST GEORGES DE POISIEUX | P.16



CORPS EXTRÊMES
BOURGES | P.18

MAI



RÉSIDENCE SUTURÉES
| P.44



JANE BIRKIN
BOURGES | P.20



JAZZ IN MORLAC
MORLAC | P.22



LES GROS PATINENT BIEN
PREVERANGES | P.24

JUIN



RÉSIDENCE ENCOMBRANT(S)
VESDUN | P.45



LECTURES AU JARDIN
JARDINS | P.26



LE ROI LION
FAVERDINES | P.28

JUILLET



RESPECT
REZAY | P.30



CONCERT TERRE DE JEUX
CHÂTEAUMEILLANT | P.32

SEPTEMBRE



RÉSIDENCE FACÉTIES RENAISSANCE
| P.46



OLÉ !
CULAN | P.34

OCTOBRE



RÉSIDENCE LES GENS
CHÂTEAUMEILLANT | P.47



LIBRE PENSEUR
ARCOMPS | P.36

DECEMBRE



HAUT LES CHŒURS !
CHÂTEAUMEILLANT | P.38



COMMUNAUTE DE COMMUNES
BERRY GRAND SUD

COMMUNAUTÉ DE COMMUNES BERRY GRAND SUD
Service Culture

6, Grande Rue
18170 Le Châtelet

02 48 56 37 92
culture@cdc-berry-grand-sud.fr

www.cdc-berry-grand-sud.fr | www.bibliotheques-cdc-berry-grand-sud.fr

Conception : Ameline DESABRES

Impression : Imprimerie Clerc à Saint-Amand-Montrond - 94, rue de la Brasserie
(02 48 61 71 71 - contact@imprimerieclerc.com)

Tirage : 8 000 exemplaires

Édition : décembre 2022

Licence entrepreneur du spectacle : 2021-003786

Malgré tout le soin apporté aux informations de cette brochure, certains éléments peuvent changer. N'hésitez pas à nous contacter ou à consulter le site internet www.bibliotheques-cdc-berry-grand-sud.fr pour être informé(e) des modifications éventuelles dans la programmation.



Retrouvez «Ballade en Boischaut» sur les réseaux sociaux :

facebook



 Instagram





COMMUNAUTE DE COMMUNES
BERRY GRAND SUD