

Bal!ade en Boischaut



SAISON
2017



Pour sa troisième année, la saison culturelle de la Communauté de Communes Berry Grand Sud, **Ballade en Boischaut** trace encore sa route sur l'ensemble de notre territoire, avec l'envie de toujours vous proposer des manifestations artistiques de qualité et exigeantes au plus proche de chez vous, dans vos salles des fêtes, vos églises, place de village et bien d'autres lieux !

Pour la saison 2017, elle poursuit ce chemin en vous proposant pas moins de 16 spectacles qui se dérouleront tout au long de l'année. Tout le monde pourra se reconnaître, que ce soit avec la venue de Catherine Zambon et son spectacle, qui rencontre le dur métier agricole, ou bien encore avec celle de la chanteuse Dominique Magloire qui vous fera danser lors du festival « Jazz in Morlac ». Chacun peut venir découvrir ces spectacles, pousser la porte des salles et partager ces beaux moments d'émotions que vous offre le Contrat Culturel de Territoire.

Comme à son habitude, en plus d'un volet diffusion pluridisciplinaire, il propose de nombreuses rencontres entre les artistes et les habitants. Et, nous nous réjouissons de voir au final plus de 300 personnes (comédiens, chanteurs, musiciens, plasticiens...) intégrées pleinement dans notre programmation.

Cette diversité de **Ballade en Boischaut** est possible grâce la volonté des élus de la Communauté de Communes et aussi au soutien de nos partenaires publics (le Conseil Départemental du Cher, la Région Centre-Val de Loire et la Direction Régionale des Affaires Culturelle du Centre-Val de Loire). C'est un souhait commun de proposer à l'ensemble des habitants un accès à la culture, aux spectacles mais aussi aux livres, et de garder dans notre zone rurale une vie sociale et une dynamique forte.

Ouvrons notre curiosité, et laissons-nous voyager dans nos campagnes pour de belles découvertes.

Jean-Luc BRAHITI

Président de la Communauté de

Communes Berry Grand Sud

MARDI 2420h30 | Salle des fêtes de **SAULZAIS-LE-POTIER****MERCREDI 25**20h30 | Salle des fêtes de **SAINT-SATURNIN****JEUDI 26**20h30 | Salle des fêtes de **SAINT-HILAIRE-EN-LIGNIÈRES**

TOUT PUBLIC (à partir de 8 ans)

5€ // GRATUIT - DE 18 ANS

JANVIER

LES AGRICOLES

Théâtre

La pièce est joyeuse, pleine de sourires, pourtant le propos est grave. Ce que raconte **Les Agriculteurs**, ce sont des histoires de paysans, de terre, de paysage, de bêtes, d'élevage, de nourriture... Et le récit d'une citadine venue apprendre « comment oser le vivant tout en côtoyant la mort » pour revenir « terrassée parce que la mort, personne, ici comme ailleurs n'est prêt à s'y confronter ».

Trois acteurs : deux hommes, une femme, prêtent leurs voix aux mots de l'auteur plus qu'ils n'interprètent un rôle. Trois acteurs qui se passent la parole, se la reprennent, chuchotent, racontent à la place de l'auteur (Catherine Zambon) qui n'est jamais loin. Quel que soit le lieu où il est joué, le spectacle repose sur l'acteur qui dit le texte au plus près du public. Tout se noue dans cette proximité où il ancre son regard dans celui du spectateur.

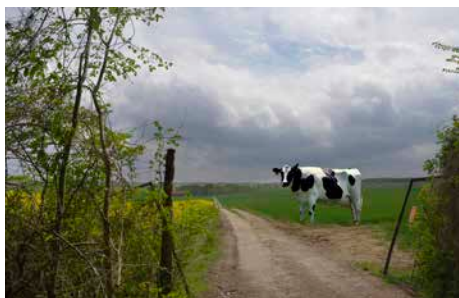
Mis en scène par Catherine Zambon, ce spectacle est l'aboutissement d'une résidence d'auteur de trois mois en Lozère et dans le Luberon.

Mise en scène : Catherine Zambon

Comédiens : Sophie Amaury, Mathieu Bonfils, Olivier Veillon en alternance avec Thierry Otin

Espace scénique/costumes, accessoires : Priscille Du Manoir

Assistanat : Marie Halet



Texte publié chez Lansman Editeur. / Production déléguée : Scènes Croisées de Lozère, Scène conventionnée itinérante pour les écritures d'aujourd'hui / Coproduction et résidence : Scène nationale de Cavallon, Ville de Gailiac. / Commande d'écriture de Scènes Croisées de Lozère à Catherine Zambon dans le cadre du projet Campagne d'écriture, un auteur en milieu rural. Projet lauréat du dispositif Saccid et Syndeac. En 2011, Passez commande. Ce projet bénéficie du soutien du Conseil Général de la Lozère et du programme Leader/Fonds Européen Agricole pour le Développement Rural, CAL, Gevaudan Lozère et CAL Terres de Vie. / Avec le soutien de la SACID du Syndicat (fonds de développement théâtral pour la création d'aujourd'hui) et de la Chambre d'Agriculture de la Lozère. / Avec l'aide de la compagnie La Pouchière dans le cadre du projet Théâtre Reportage.

Scènes Croisées de Lozère, Scène conventionnée itinérante pour les écritures d'aujourd'hui, bénéficie du soutien de la DRAC Languedoc-Roussillon, du Conseil Général de la Lozère et du Conseil Régional Languedoc-Roussillon.

20h30 | Salle des fêtes de SAINT-JEANVRIN

TOUT PUBLIC

5€ // GRATUIT - DE 18 ANS

LIZ VAN DEUQ

Concert/Chanson

Pianiste au touché rugissant, **Liz Van Deuq** est au cœur d'un piano-solo qu'elle mène au doigt et à l'œil. De son tempérament vigoureux et ultra-sensible, l'artiste fait exploser les barrières de la chanson en nous promenant, entre poésie éclairée et humour acidulé.

Un spectacle qui manie la dextérité ; autant dans l'écriture des textes que dans son jeu de piano bien personnel.

« Anna-Liz » est son premier album. Il reçoit en 2015 le prix Moustaki, le prix de l'UNAC-SACEM (Union Nationale des Auteurs Compositeurs) ainsi que le prix le Mans Cité Chanson. Dans cet opus, **Liz Van Deuq** s'auto-analyse, nous ballade entre légèreté et sensibilité à fleur de peau, vantant les atouts de sa Nièvre, se permettant des excursions dans les langues de Goethe et Shakespeare.



DISCOGRAPHIE

- * 2016 - E.P. « Musique de Chambre »
- * 2014 - l'album « Anna-Liz »
- * 2012 - E.P. « Liz van Deuq »
- * 2009 - E.P. « Les îles »



Choeur Régional d'Auvergne, mezzo-soprano, bandonéon, piano, quatuor des Volcans
120 choristes issus des chorales de la CDC

CHOEUR RÉGIONAL D'Auvergne

Chorale

ACTION CULTURELLE

Première partie avec les 6 chorales de la Communauté de Communes :

EVOC (Châteaumeillant),

Mélo die en Berry (Le Châtelet),

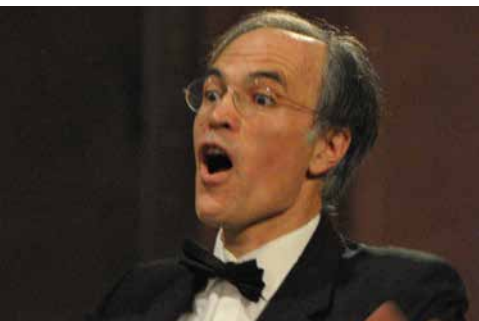
Terre de Choeur (Ids-Saint-Roch),

Battement de Choeur (Loye-sur-Arnon),

AUDITE (Préveranges),

La Chantrolle (Vesdun)

Créé en l'an 2000, cet ensemble de chanteurs amateurs, dirigé depuis sa création par Blaise Plumettaz, permet de stimuler plus encore la recherche de qualité vocale, l'esprit d'ouverture vers des œuvres peu connues et le plaisir du partage musical. Il est un lieu privilégié d'exigence artistique et de formation pour les choristes et chefs de chœur de la région et participe à l'aménagement culturel du territoire. Il a une intense activité de concerts dans les quatre départements de la région et a régulièrement l'occasion de se produire au-delà des frontières de l'Auvergne.



20h30 | Salle de la forge de **SAINT-VITTE**

TOUT PUBLIC (à partir de 10 ans)

5€ // GRATUIT - DE 18 ANS

LES SOULIERS ROUGES DE TCHALĂI

Conte musical

Conte musical des Roms de Roumanie

Chaque femme porte en elle une force naturelle, instinctive, riche de dons créateurs et d'un savoir immémorial. Mais la société et la culture ont trop souvent muselé cette « Femme sauvage », afin de la faire entrer dans le moule réducteur des rôles assignés.

Dans *Les Souliers rouges de Tchalăi*, la jeune Rom Tchalăi, est fleurie par une enfance où le savoir des femmes aux herbes, celles qui guérissent est transmis de mère en fille. Jeune adulte, elle se verra perdre la magie de sa vie, Sa Nature Sauvage; Ce sera brutal!

Ce conte est un chemin initiatique de femme où les secrets de Gitans nous guident, un conte musical envoûtant aux rythmes endiablés.



ACTION CULTURELLE

Voici l'histoire vraie de Pierre Avezard. Pierre n'est pas comme les autres! Il est tout bancal, tout tordu, mal fichu, le visage de travers et le côté gauche en quenouille! C'est dire! Au village, ça jase! On le jetterait bien aux poubelles celui-là!

Histoire sur la différence et aussi sur l'art brut. Le manège s'est retrouvé chez Alain Bourbonnais, dans son parc d'art « La fabuloserie ».

LE MANÈGE DE P'TIT PIERRE

Conte musical

Vendredi 7 avril

Après-Midi | Foyer Résidence de **VESDUN**

Personnes âgées et scolaires

Après-midi conté pour les résidents de la Résidence Berry Grand Sud, Vesdun

TOUT PETIT (6 À 5 ANS) ET LEURS FAMILLES
 GRATUIT // Sur réservations pour les crèches, assistantes maternelles et familles
 Plus d'informations au 02 48 56 37 92



Sébastien Llado - Trombone, coquillages,
effets sonores

Mauro Cargano - Contrebasse, effets sonores

Karin Laenen - Concept & mise en scène

TOUT EN BLEU (la tournée pour petites oreilles)

Concert

Tic, tac, tic, tac....

Tout commence par le bruit d'une vieille horloge,

Puis un souffle et soudain, du vent...

On entend le chant des oiseaux.

Il se transformera délicatement en son.

Les petites oreilles et les yeux cherchent...D'où vient cette mélodie

Création miniature autour de l'album 'Kind of Blue' de Miles Davis.

Dans une ambiance toute douce et toute bleue, deux artistes musiciens invitent le petit public à explorer l'univers du jazz à travers ce mini spectacle conçu autour de quelques mélodies tirées de l'album mythique 'Kind of Blue' de Miles Davis. Tout au long de cette création miniature remplie de sons, musiques et quelques animations visuelles, les tous petits écoutent et observent (de loin ou de plus près) des instruments comme le trombone, la contrebasse, des lames sonores colorées et quelques petites percussions adaptées aux petites mains. Ceux qui le souhaitent sont libres d'essayer, de participer et d'improviser comme font les musiciens de jazz ! De la berceuse inspirée de *Flamenco Sketches* à l'improvisation « groove » sur *So What*, ce nouveau mini spectacle ouvrira grand les toutes petites oreilles à l'univers jazz !

La couleur bleue, et surtout la note bleue, c'est ici le fil rouge d'une histoire tissée entre tous petits et artistes... Le spectacle 'Tout en Bleu' met en avant la musique et uniquement la musique. Aussi, les musiciens ne communiquent qu'à travers les instruments, le chant et le geste. Aucune parole n'est échangée pour que les petites oreilles s'ouvrent au maximum et pour que l'attention du petit public soit portée uniquement sur les sons et la musique.



LE PASSAGE DES ANGES

Théâtre - Comédie



Mise en scène : Bruno Cadillon

Composition musicale : Christine Ott

Arrangements : Mathieu Gabry

Animations : Yann Bastard

Décor et lumières : Michel Druetz
Avec le soutien technique de
l'Entreprise Mékamicon

Avec : Pierre Martin : Gilbert Epron,
Eugénie Blanchard : Danièle Marty
Voix de Sauveur : Henri Payet
Voix de la Capitainerie : Céline Laguès

L'histoire...

Ils ont maintenant la cinquantaine. C'est maintenant ou jamais.

Eugénie, scientifique, n'aime ni les oiseaux, ni les reptiles, ni... en fait elle n'aime pas grand-chose. Par peur d'aimer, par peur de perdre... Elle aime chercher, étudier, et plus que tout, voler. Elle travaille sur un ULM imitant le vol stationnaire des ticapicas, oiseaux-reptiles ptérodactyles inventés pour l'histoire et qui ne vivent que sur une île. Pierre, entrepreneur, a reconnu sur une photo Eugénie, dont il était amoureux adolescent et qu'il n'a jamais oubliée. Il décide d'aller la voir pour lui avouer son amour et tenter enfin sa chance. Avec sa chemise hawaïenne et sa valise bariolée, il devient la victime idéale, en apparence, d'une arnaque à laquelle se prête Eugénie, pour financer ses recherches...

A partir de là, les événements se précipitent...



**JAZZ IN
MORLAC****Dominique Magloire Quintet**
« Hommage à Billie Holiday »*Concert/Jazz*

Comédienne et chanteuse dans des pièces de théâtre et des comédies musicales (Autant en emporte le vent, Cléopâtre, Hair...), acclamée par plus de 20 000 spectateurs au Palais Omnisport de Bercy lors de la tournée internationale « Gospel pour 100 Voix », Dominique Magloire chante tout, du lyrique à la chanson française, du jazz au Gospel, avec un talent et une présence qui sont énormes !

Dominique Magloire et le saxophoniste, Michel Pastre, se sont associés pour rendre hommage à une artiste qu'ils adorent : Billie Holiday, chanteuse incontournable de l'histoire du jazz, au parcours parfois chaotique, devenue l'une des plus grandes chanteuses de jazz au monde, mais aussi le symbole de la lutte contre la ségrégation et les violences pratiquées sur les noirs dans le sud des Etats-Unis.

DIMANCHE 2117h00 | Au chapiteau de **MORLAC**

TOUT PUBLIC

5€ // GRATUIT - DE 18 ANS

**JAZZ IN
MORLAC****Laurent Courthailac Trio**

« L'histoire de la baronne Panninica (née Rothschild) »

Concert conférence/Jazz

La baronne Pannonica « Nica » de Koenigswarer, (1913 - 1988), était une anglaise mélomane appréciant avec enthousiasme le jazz bebop, dont elle fut la bienfaitrice et le mécène dans les années 1950-1960.

Née Kathleen Annie Pannonica Rothschild, elle est la fille du Lord Charles Rothschild.

Personnalité flamboyante, elle a rayonné sur ses contemporains avec une passion et une générosité exceptionnelle. Ce fut une bienfaitrice, une mécène des jazzmen new-yorkais. Au fil de son répertoire, Laurent Courthailac qui est allé suivre les traces de la Baronne à New York, rend un splendide hommage à la musique bebop et à cette protectrice et muse avec en toile de fond une série de polaroid projetée qui raconte l'intimité de ce mouvement.

ÉTÉ 2017

Sur le territoire de la CDC Berry Grand Sud
TOUT PUBLIC - HABITANTS ET ARTISTES DE LA CDC
GRATUIT
Plus d'informations au 02 48 56 37 92

EXPOSITION « NaTuRe » (en parallèle du Festival International d'Art Nature)

Arts plastiques



ACTION CULTURELLE

En partenariat avec le Transpalette, Centre d'Art de l'association Emmetrop, des ateliers de créations artistiques seront proposés aux habitants pour créer des œuvres d'arts collectives qui seront exposées durant l'été sur le territoire de la Communauté de Communes. Quel est notre rapport à notre environnement ? Aux plantes qui nous entourent ? À notre espace naturel, ici, dans le Boischaud Sud ?

Avec ces questions, et avec l'aide de l'artiste Karine Bonneval ces ateliers vont être menés tout au long du premier semestre 2017 auprès de l'ensemble des habitants (de 7 à 107 ans !) pour arriver à redéfinir et mettre au centre ce qui nous entoure : la nature !

Pour plus de renseignements sur les ateliers, merci de contacter Etienne Bizeau au : 02 48 56 37 92

Depuis plusieurs années, Karine Bonneval concentre sa recherche sur les relations paradoxales que nous entretenons avec le vivant. A travers les notions de territoire, d'exotisme, d'exploration, d'hybridation, de matières premières, elle interroge notre rapport à la nature, que l'homme a domestiqué sans toujours réaliser qu'il est partie intégrante de tout ce qu'il domine.

Avec la sculpture, la vidéo, l'installation, elle tente de faire apparaître cette altérité nécessaire entre l'humain et les autres êtres vivants, notamment végétaux. Avec poésie mais aussi malice, associant le naturel et l'artificiel, l'artisanal et l'industriel, elle pose la question de l'adaptation, du dialogue avec un milieu constitué de nos interlocuteurs privilégiés.

Gunther Ludwig, 2015

Le Festival International d'Art Nature se déroulera du vendredi 2 au lundi 5 juin 2017 au château d'Ainay-le-Vieil.



Mise en scène : Doriane Moretus

Composition : Camille Secheppet

Distribution :

Biget Nicolas (Igor Ducoin) Sousbasophone
Bodin Franck (Felix Ducoin) Grosse Caisse
Dufour Bruno (Justin Ducoin) Porte-bannière
Durand Samuel (Basil Ducoin) Saxophone
Baryton

Gillard Sacha (Napoléon Ducoin) Clarinette
Hefti Antoine (Jimmy Ducoin)
Hurault Bertrand (Hubert Ducoin)

Caisse claire Lebars Gwenn (Willy Blondin
Ducoin) Saxophone Ténor

Police Quentin (Pino Ducoin) Soprano

Rigaut Charlotte (Fabienne Ducoin) Trompette

Riteau Gaël (Mouloud Alzaoui) Trompette
Solnais Cyril (Christian Ducoin) Trombone

CONTACT PRODUCTION

Compagnie du Coin - Hélène Bourdon
02 47 41 64 38

ACTION CULTURELLE

Des artistes de la compagnie du Coin interviendront en cours d'année dans les deux écoles de musique associative de la Communauté de Communes pour développer une pratique collective de la musique (par le biais du jeu, improvisation etc...). Les élèves pourront jouer le fruit de leur travail en première partie de l'évènement dans le parc du château.

L'ESPÉRANCE DE ST-COIN AUGUSTE FANTASY

Cie du Coin

Concert de rue

12 musiciens échappés d'un tableau s'offrent le luxe d'une épopée fantasque et onirique.

Aux confins de la rêverie, *l'Espérance de St-Coin* livre un regard singulier sur ce qui l'entoure, et poétise images et paysages d'un monde qui lui est étranger et fascinant.

Il est ici question de points de vue, de cadre, de débordement, de liberté...

Fable musicale, Auguste Fantasy est un spectacle joué par une fanfare.



Partenaires Co-production : L'ACB - Scène nationale de Bar le Duc, Festival Renaissance, Communauté de communes de Beaufort en Anjou. Projet soutenu par : Festival Nouvelles Pistes à Thionville, Festival jour de fête à Bléré, la grange Théâtre de Vaugerni (57), le centre des Arts de la rue de Ath (Belgique).
Partenaires financiers : Compagnie portée par la Région Centre, le Conseil départemental d'Indre et Loire, la Specidam.

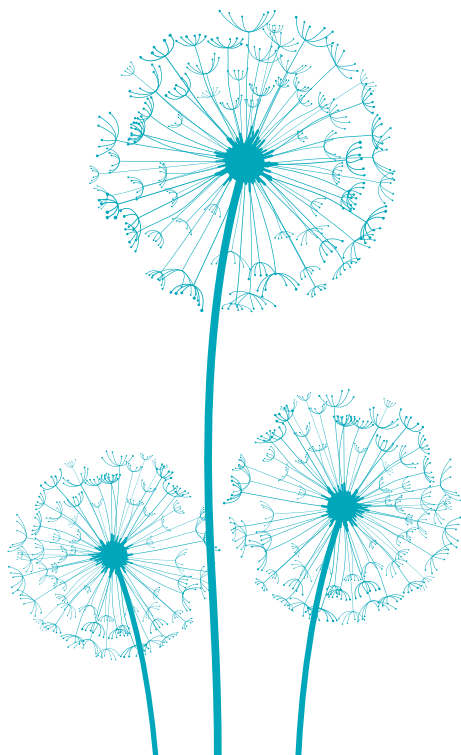
SAMEDI 2 DIMANCHE 3

VESDUN

TOUT PUBLIC
GRATUIT

LES SEMAISONS

Festival de théâtre



[Les Semaisons] n.f vx

1. Dispersion naturelle des graines d'une plante.
2. Temps pendant lequel on fait les semailles.

Leurs spectacles, les amateurs les font germer bien au chaud, chacun dans leur maison... Ce qu'ils aiment : le théâtre, le conte, le cabaret, la danse... ils le sèment sur les terres du Cher, de ville en village, de saison en saison. Les Semaisons est l'évènement qui les rassemble, pour donner à voir la diversité de leur production. Après une première édition en 2015 à Gracay, les Semaisons vont s'installer à Vesdun, pour ce grand temps du spectacle vivant amateur dans le département.

Durant le week-end, les troupes de spectacle vivant amateur du département du Cher seront invitées à présenter aux habitants du Berry-Grand Sud et d'ailleurs, un échantillon de leur travail, dans différents lieux de la commune de Vesdun, dispersant les mots, les voix et les corps dans notre campagne berrichonne.

Le programme complet sera communiqué ultérieurement
Renseignements au 02 48 56 37 92

ACTION CULTURELLE

Deux stages, ouverts à tous à partir de 16 ans et encadrés par des professionnels, seront proposés **du 27 août au 1er septembre**.

En partant d'un même texte, les deux artistes travailleront avec les stagiaires et leur feront partager chacun, leur univers et leur démarche artistique. Une présentation commune des travaux aura lieu le samedi 2 septembre, temps fort de ce grand week-end de théâtre et spectacle vivant.

Si vous souhaitez vous inscrire ou avoir plus de renseignements, merci de contacter Etienne Bizeau, coordinateur culturel au 02 48 56 37 92 ou Robin Fruhinsholz, délégué culturel à la Ligue de l'enseignement du Cher au 02 48 48 01 00.

PARTENARIAT

FOL 18 - Ligue de l'enseignement du Cher,
Le Livre vivant de Vesdun
Eclats de scène, atelier de Saint-Pierre-Les-Bois



Quand le conte et le spectacle vivant font parler le cinéma muet.

« Je me souviens des gens, de leurs visages et des paysages d'antan. Et je me dis : les plus beaux paysages ne sont-ils pas aussi les visages des gens ? Eux-mêmes faits de terre et d'eau, de grands vents et de flammes. De ces regards plein d'eau et de feu qui goûtaient comme nous au miracle de l'instant. Comme les images appellent les images, des contes remontent à la surface, ils se mélangent pour ne faire qu'un doux cinéma, une fête préparée par nos anciens pour que les mondes dansent sans se soucier du temps qui passe. »

Patrick Fischmann

DES HISTOIRES DE FONTAINES ET D'HOMMES

Ciné-contes de Patrick Fischmann



OCTOBRE

SAMEDI 21

20h30 | Pôle culturel de CHÂTEAUMEILLANT

TOUT PUBLIC

5€ // GRATUIT - DE 18 ANS



VIE QUOTIDIENNE, FÊTES ET TRADITIONS DU BERRY

Ciné-concert avec l'orchestre de la « Nuit du Berry »

Une quinzaine de musiciens de l'orchestre de la Nuit du Berry, dirigés par Patrick Foulatier, réaniment au son des vielles et des cornemuses les films tournés par des cinéastes amateurs en Berry de 1936 à 1975.

Cette programmation permet de suivre tous les aspects d'une existence en Berry au XXe siècle, de La Champenoise au Pêchereau, de Cluis à Issoudun, de Saint-Benoît-du-Sault aux Grandes Poteries... Baptême, mariage, fête de catherinette dans un atelier, bal parquet et fêtes populaires, un battage, l'effervescence des marchés et le fameux Festival des Grandes Poteries en 1960 sont au rendez-vous !

Spectacle **ITINÉRANT** dans les écoles et rpi de la cdc
Scolaires - GRATUIT

JOSELITO

Divination et poésie



DISTRIBUTION

Mise en espace : Claudine Van Beneden

Comédiens : Aurélie Pirrera et Raphaël

Fernandez

Décor : Didier Pourrat



.....

Josélito, vous accueille et ses divinations se font poésie.
 Une caravane pour découvrir la poésie classique et contemporaine.
 Une caravane devant une école, dans la ville, dans un village, sur une place, sur un marché. Josélito est poète et devin. Il parcourt les routes avec sa sœur, Carmen. Ils sont tous les deux un peu farfelus...
 Josélito peut lire l'avenir dans la gousse d'ail, le marc de café ou le vieux sachet de thé. Carmen est un peu danseuse et surtout elle chante la poésie de leurs parents, et si vous venez à leur rencontre, ils vous raconteront d'où ils viennent.
 L'idée est de proposer une découverte de la poésie classique et contemporaine de manière conviviale et cocasse. Le propos du spectacle se portera aussi sur les origines de chacun, nos deux personnages d'origine espagnole aborderont en filigrane leurs origines. La rencontre avec les spectateurs pourra devenir prétexte pour présenter ce voyage fait des années plutôt par leurs parents pour rejoindre la France.

.....



SCÈNE DÉTOURNÉE **MCB°**

... WHITE DOG

Cie « Les Anges au Plafond »

Adaptation du roman « Chien Blanc » de Romain Gary

Marionnette, projection et musique live

RÉSIDENCE

Une première étape de création va être réalisée sur le territoire de la Communauté de Communes du 27 au 31 mars 2017 à Saint-Priest-la-Marche.



Adapter Chien Blanc c'est mettre le geste de manipulation au cœur du sujet. L'intrigue de **White Dog** se déroule dans l'Amérique des années 60 en proie à de violents conflits internes. Martin Luther King vient d'être assassiné et Los Angeles est secouée par les émeutes raciales. La communauté noire lutte sans relâche pour la défense de ses droits civiques alors que la communauté blanche s'obstine dans une ségrégation de plus en plus contestée. Tous les paradoxes de cette époque trouble se cristallisent dans la présence d'un chien, Batka, qui fait irruption dans la vie d'un couple et auquel ils s'attachent immédiatement. On découvre avec eux la véritable nature de ce « Chien Blanc » : un chien raciste, dressé pour attaquer exclusivement les noirs. Contre l'avis de tous, Gary veut croire à une rééducation possible de cet animal et pose la question suivante : « Peut on désapprendre la haine ? »... Car sauver le chien reviendrait à sauver l'espoir...

Cette dernière création de la compagnie Les Anges au plafond s'adresse à l'adolescence, âge de tous les possibles, de tous les dangers mais aussi de toutes les révélations

Avec le soutien du
Conseil Départemental du Cher



PARTENARIAT

Maison de la Culture de Bourges

BIBLIOTHÈQUES

Tout au long de l'année vos bibliothèques s'animent ! (résidence d'auteur, lectures, expositions...) N'hésitez pas à franchir leurs portes pour en savoir plus.

BIBLIOTHÈQUES

CHÂTEAUMEILLANT

6 Place de la Mairie 18370 Châteaumeillant
02 48 61 33 04 - bibliotheque@chateaumeillant.fr
Lundi 15h - 18h30 / Mercredi : 10h-12h, 15h-18h30 /
Vendredi 10h-12h

LE CHÂTELET

12 Rue Haute 18170 Le Châtelet en Berry
02 48 56 21 09 - bibliolechatelet@wanadoo.fr
Mercredi 8h-12h, 14h-17h / Samedi 9h-12h

CULAN

2 rue de la Pêcherie 18270 Culan
02 48 56 71 64 - bibliotheque.de.culan@wanadoo.fr
Lundi 16h-18h / Mercredi 16h-18h / Samedi 10h-12h

SAINT-SATURNIN

4 Route de Châteaumeillant 18370 Saint Saturnin
02 48 56 63 07
Mercredi 10h-12h / Jeudi 14h-16h30 /
Samedi 10h-12h

PRÉVERANGES

11 route de la mairie 18370 Préveranges
02 48 56 46 77
Lundi 15h-17h / 1er mercredi du mois 15h-17h

VESDUN

4 Place du Champ de Foire 18360 Vesdun
02 48 63 03 07 - bibliotheque.vesdun@laposte.net
Mercredi 10h-12h / Vendredi 15h30-17h30 /
Samedi 10h-12h

POINTS LECTURE

ARCOMPS-FOSSE NOUVELLE

Arcomps - Agence Postale 18200 Fosse Nouvelle
02 48 96 09 45
Lundi 13h30-16h30 / Mardi 14h-16h30 /
Mercredi 14h-16h30 / Jeudi 14h-16h30 /
Vendredi 13h30-16h30

TOUCHAY

3 Place Maurice Utrillo 18160 Touchay
02 48 60 06 59
Mardi 9h-12h, 14h-17h / Mercredi 14h-17h /
Jeudi 9h-12h, 14h-17h / Vendredi 9h-12h /
Samedi 9h-12h

*Et aussi des **dépôts de livres** au plus proche de chez vous dans les mairies de :*

Beddes, Ids-Saint-Roch, Ineuil, Loye-sur-Arnon, Rezay et Saint-Maur.

DU 10 AU 13 JUILLET | BIBLIOBUS À LA PLAGE

Base Nature Aventure, Sidiailles

Comme à son habitude, le Bibliobus de la Médiathèque départementale - Réseau des bibliothèques du Cher stationnera à l'entrée de la base Nature Aventure de Sidiailles pour une nouvelle édition du « Bibliobus à la plage ».

Vous retrouverez des BD, albums, manga, romans, musique à emprunter sur place et de nombreuses animations (lecture en pédalo, quizz musical, murmures de poème, Kamishibais...) seront proposées pour passer tous ensemble des moments agréables au bord de l'eau.

PROGRAMME COMPLET PUBLIÉ DÉBUT JUIN

Une opération menée par la Médiathèque départementale
Réseau des bibliothèques du Cher

Pour plus de renseignements :

02 48 56 37 92

www.cdc-berry-grand-sud.fr

ÉCOLES DE MUSIQUE

MUSIQUE EN BOISCHAUT MARCHE (MBM)

CHÂTEAUMEILLANT ET LE CHÂTELET

+ Lignièrès et Vallénay



Cours individuel

Clarinette, Vielle à roue, Accordéon, Violon, Guitare, Batterie, Piano, Chant (technique vocale), Flûte traversière.

Cours collectifs

Éveil musical et initiation musicale (élèves entre 5 et 7 ans -MS à CP), F.M. (= solfège), Chorale « *les agités du bocage* », Ateliers de pratiques collectives

Représentations publique

Audition de piano - 12 mai 2017 à la salle des fêtes de Loye-sur-Arnon

Audition de fin d'année - 18 juin 2017 aux Bains-Douches à Lignièrès

CONTACTS

Aline Beigneux

directrice de « *Musique en Boischaut-Marche* »

06 29 81 53 80

Corentin Guiblin

président de « *Musique en Boischaut-Marche* »

06 35 97 03 59

musicenboischautmarche@orange.fr

MBM est une école de musique associative menée par une équipe de bénévoles dynamiques qui soutiennent l'équipe éducative dans ses démarches. MBM est soutenue par la Communauté de Communes Berry Grand Sud et la Communauté de Communes Arnon Boischaut Cher ainsi que par le département du Cher.

ASSOCIATION MUSICALE PRÉVERANGEOISE (AMP)

PRÉVERANGES

Cours individuel

Guitare, Piano, Clarinette, Saxo, Violoncelle, Flûte à bec

Cours collectifs

Éveil musical et initiation musicale

Chorale « *Audite* »

Ensemble instrumental

CONTACT

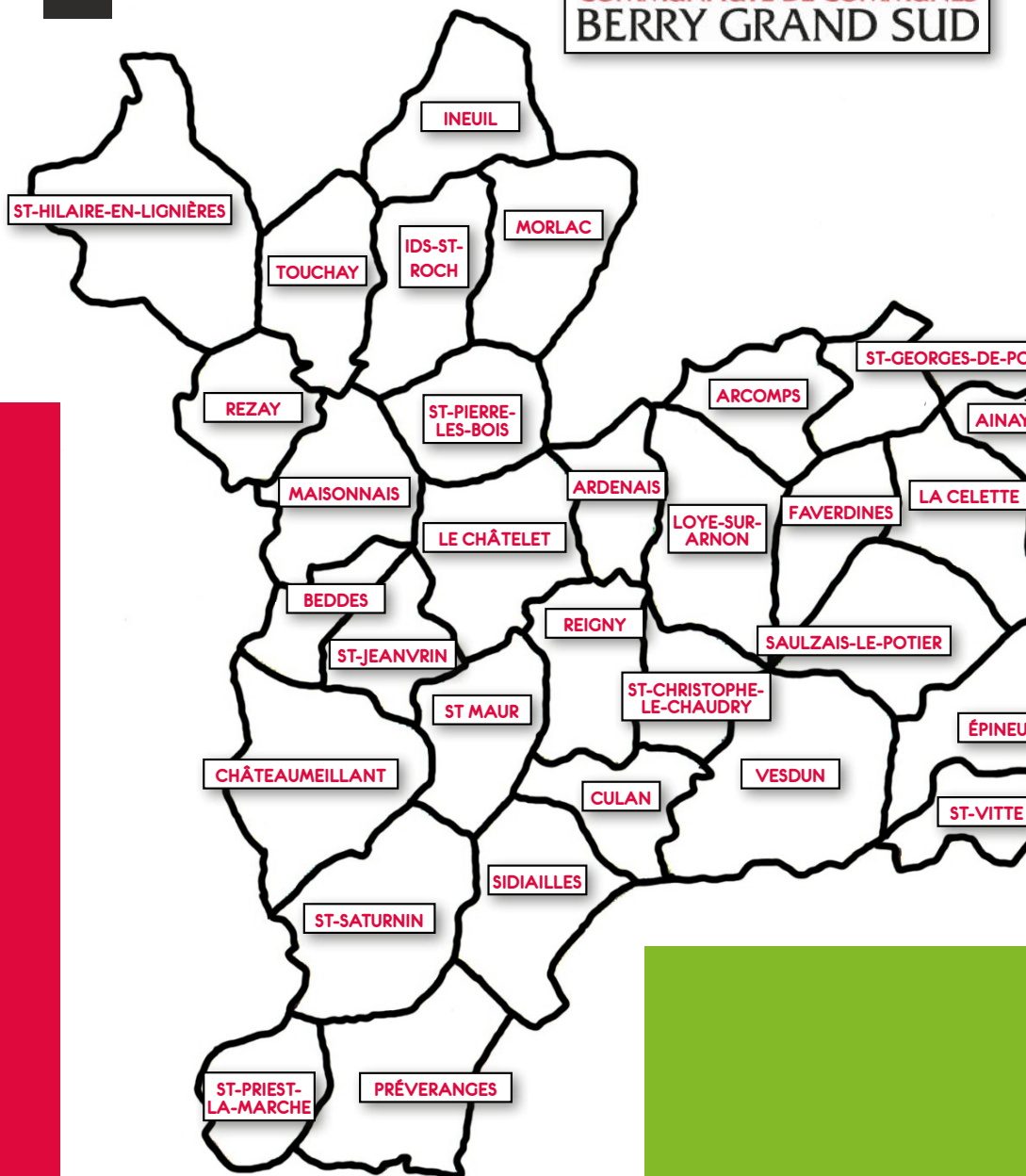
Lucette Faille

09 67 44 62 00

lucettefaille@gmail.com

cmpreverange@aol.com

COMMUNAUTÉ DE COMMUNES BERRY GRAND SUD



INFOS PRATIQUES

Tarifs

Les spectacles sont payants au tarif unique de 5€ et gratuits pour les moins de 18 ans
Sauf « ... White Dog » : 10€ plein tarif et 6€ allocataires RSA/AAH et moins de 18 ans.
 Certaines manifestations sont gratuites (Cf. brochure)

Billetterie

- Les billets sont à régler et à retirer sur place, le jour de la manifestation (règlement en espèce ou chèque bancaire, à l'ordre du Trésor Public)
- La billetterie ouvre une demi-heure avant le début du spectacle
- Les personnes ayant réservé et ne s'étant pas présentées à la billetterie 5 min avant le début du spectacle verront leurs billets remis en vente
- Les spectacles commencent à l'heure indiquée (les retardataires pourront se voir refuser l'accès à la salle selon la configuration des lieux)

Réservations

Fortement conseillées pour l'ensemble des spectacles !
 02 48 56 37 92 - contact@cdc-berry-grand-sud.fr



RETROUVEZ NOUS SUR FACEBOOK !

« Ballade en Boischaud »
 (@balladeenboischaud)

Coordinateur Culturel

Étienne BIZEAU - etienne.bizeau@cdc-berry-grand-sud.fr

Le Contrat Culturel de Territoire, une initiative du Conseil Départemental du Cher.
 Les manifestations du Contrat Culturel de Territoire de la Communauté de Communes Berry Grand Sud sont soutenues au titre des Projets Artistiques et Culturel de Territoire - P.A.C.T. financées par la région Centre-Val de Loire.
 La Communauté de Communes Berry Grand Sud est également membre du réseau SCEN'O CENTRE (fédération des opérateurs culturels de la Région Centre-Val de Loire)



Réalisé par Lise VERMEERSCH - Agence KréaCom (06 21 62 23 32 - agencekrea.com@gmail.com)
 Imprimé par Clerc à Saint-Amand-Montrond (02 48 61 71 71 - contact@imprimerieclerc.com)
 Crédits photographiques : © Yannick Pirot © Stéphane Barbier, © Lisa Santorio, © Stéphane Merveille, © Sylvie Jacquemin, © William Let, © Karine Bonneval, © Florian Jarrigeon, © Bourdon, © Xavier Cantat

SAISON 2017

LES AGRICOLES { théâtre } 5€ / gratuit - de 18 ans

24.01.17 | SAULZAIS-LE-POTIER

25.01.17 | SAINT-SATURNIN

26.01.17 | SAINT-HILAIRE-EN-LIGNIÈRES

LIZ VAN DEUQ { concert } 5€ / gratuit - de 18 ans

24.02.17 | SAINT-JEANVRIN

CHOEUR RÉGIONAL D'Auvergne { chorale } 5€ / gratuit - de 18 ans

26.03.17 | LE CHÂTELET

LE MANÈGE DE P'TIT PIERRE { conte musical }

07.04.17 | VESDUN

LES SOULIERS ROUGES DE TCHALAÏ { conte musical } 5€ / gratuit - de 18 ans

07.04.17 | SAINT-VITTE

TOUT EN BLEU { concert } gratuit

11.04.17

LE PASSAGE DES ANGES { théâtre } 5€ / gratuit - de 18 ans

28.04.17 | PRÉVERANGES

DOMINIQUE MAGLOIRE QUINTET { concert } 5€ / gratuit - de 18 ans

20.05.17 | MORLAC

LAURENT COURTHAILLAC TRIO { concert } 5€ / gratuit - de 18 ans

21.05.17 | MORLAC

EXPOSITION { arts plastiques } gratuit

Été 2017 | SUR LE TERRITOIRE DE LA CDC

AUGUSTE FANTASY { concert de rue } 5€ / gratuit - de 18 ans

01.07.17 | AINAY-LE-VIEIL

LES SEMAISONS { festival de théâtre } gratuit

02 & 03.09 | VESDUN

DES HISTOIRES DE FONTAINES ET D'HOMMES { ciné-conte } 5€ / gratuit - de 18 ans

06.10.17 | ARCOMPS

VIE QUOTIDIENNE, FÊTES ET TRADITIONS DU BERRY { ciné-concert } 5€ / gratuit - de 18 ans

21.10.17 | CHÂTEAUMEILLANT

JOSELITO { divination et poésie } gratuit

du 06 au 10.11.17 | DANS LES ÉCOLES ET RPI DE LA CDC

... WHITE DOG { marionnette } 10€ / 6€ allocataire du RSA-AAH et - de 18 ans

25.11.17 | CHÂTEAUMEILLANT



COMMUNAUTÉ DE COMMUNES
BERRY GRAND SUD

Communauté de Communes Berry Grand Sud

16, rue Armand Desternes

18370 Châteaumeillant

02 48 56 37 92

www.cdc-berry-grand-sud.fr