

JUSQU'AU 2 NOVEMBRE
ANUKI
Exposition
PRÉVERANGES

UN SAMEDI PAR MOIS
ATELIER D'ÉCRITURE(S)
Atelier
CHÂTEAUMEILLANT ET CULAN

DIMANCHE 15 NOVEMBRE
L'ATTRAPE-RÊVE
Concert
LOYE-SUR-ARNON

VENDREDI 20 NOVEMBRE
LES HABITS NEUF DE L'EMPEREUR
Théâtre d'ombres
CHÂTEAUMEILLANT

SAMEDI 21 ET 28 NOVEMBRE
ATELIER D'ÉVEIL MUSICAL
Atelier
CULAN

MERCREDI 9 DÉCEMBRE
SAUVE-MOUTON
Théâtre / Mime
CULAN

VENDREDI 11 DÉCEMBRE
L'UNIVERS A UN GOUT DE FRAMBOISE
Conférence / Théâtre d'objets
IDS-SAINT-ROCH

Cette programmation est sous réserve de faisabilité selon l'évolution de la crise sanitaire.

CALENDRIER 2020

NOVEMBRE - DÉCEMBRE

L'ÉQUIPE

Coordinateur Culturel : Étienne BIZEAU
etienne.bizeau@cdc-berry-grand-sud.fr

Chargée de mission responsable de la lecture publique :
Ameline DESABRES
ameline.desabres@cdc-berry-grand-sud.fr

Régisseur technique : Julien HÉLIN
Stagiaire : Camille TERRÉ

Avec l'aide des salariés et bénévoles dans les bibliothèques.

NOS PARTENAIRES



VOUS ACCUEILLIR

TARIFS :

L'ATTRAPE-RÊVE LES HABITS NEUFS DE L'EMPEREUR

Plein Tarif (PT) : 8€
Tarif réduit (TR) : 6€*
Gratuit pour les moins de 18 ans
*sur présentation de justificatif : - de 25 ans, + de 65 ans, AAH, allocataire RSA, demandeurs d'emploi.

SAUVE-MOUTON L'UNIVERS A UN GOUT DE FRAMBOISE

Tarif unique à 5€
Gratuit pour les moins de 18 ans

Ce programme pourra être modifié ou annulé selon l'évolution de la situation. Merci de nous contacter ou de consulter le site internet, la page Facebook et la newsletter pour être tenu informé des dernières nouvelles. Nous vous remercions de votre compréhension.

Si vous avez déjà réglé votre place, un avoir vous sera remis pour assister à un prochain spectacle ou un remboursement.

Pour les personnes bénéficiant d'un abonnement sur la saison 2020, leurs places seront valides à la date du report du spectacle ou sur un autre spectacle au choix de la saison (sauf spectacles gratuits).

RETROUVEZ NOUS SUR FACEBOOK ET INSTAGRAM!



« Ballade en Boischaud »
(@balladeenboischaud)

REGLEMENT DE LA BILLETTERIE

Les billets sont à régler et à retirer à l'Office de Tourisme Berry Grand Sud ou sur place le jour de la manifestation (la billetterie ouvre 45 minutes avant le début du spectacle).

Règlement en carte bancaire, espèce, chèque bancaire à l'ordre du Trésor Public ou chèque vacances.

Toute place réservée non payée sera remise en vente 5 minutes avant le début du spectacle. Merci de prendre vos précautions.

Les spectacles commencent à l'heure indiquée sur la brochure, les retardataires pourront se voir refuser l'accès à la salle selon la configuration des lieux.

Votre réservation est modifiable, échangeable ou remboursable jusqu'à la veille de la représentation.
Aucun remboursement ne sera possible après la représentation.

PRODUCTIONS ET SOUTIENS

L'ATTRAPE-RÊVE

Composition et interprétation : Clément Oury et Cyrille Auchapt
Mise en scène : Julie Anne Roth / Scénographie : Federica Terracina / Régisseur son : Frédéric Norguet

LES HABITS NEUFS DE L'EMPEREUR

Composition et interprétation : Grit Krause, Hugues Hollenstein et Guillaume Druel
Conseil artistique : Fabrizio Montecchi et Nicoletta Garioni / Direction d'acteur : Gerard Elschof / Silhouettes, masques et peintures : Lara Manipoud / Costumes : Héloïse Calmet / Scénographie : Luc Boissinot et Hugues Hollenstein / Conception des lumières d'ombre : Hugues Hollenstein / Eclairages : Nicolas Mignet et Mathieu Fays
En collaboration avec Teatro Gioco Vita (Italie)
Coproductions : L'Escalade à St Cyr sur Loire, L'Entracte, scène conventionnée de Sablé sur Sarthe, L'Hectare, scène conventionnée de Vendôme, La ligue de l'enseignement, spectacle en recommandé, la Ville de Tours / LABEL RAYONS FRAIS création+diffusion.

La Compagnie Escalade est conventionnée par la Région Centre et soutenue par la DRAC Centre val de Loire, le Conseil Départemental d'Indre et Loire et l'ADAMI. Escalade est une des compagnies permanentes du 37e Parallèle.

SAUVE-MOUTON

Mise en scène et interprétation : Alexandre Finck et Adrien Fournier
Ce projet est soutenu par la DRAC Centre-Val de Loire à travers un soutien à la résidence.

L'UNIVERS A UN GOUT DE FRAMBOISE

Composition et interprétation : Zoé Grossot



Pour vous accueillir au mieux sur nos lieux de spectacles, merci de prendre connaissance des recommandations suivantes :



Merci d'utiliser la solution de gel hydroalcoolique à votre disposition aux entrées du site.



Respecter une distance physique d'au moins un mètre avec les autres



Le port du masque est obligatoire durant la représentation et pour vos déplacements.



Dans tous les cas, en cas de symptômes ou de suspicions, merci de contacter votre médecin traitant et restez chez vous. Si vous avez réservé, merci de nous prévenir pour pouvoir libérer vos places.

Et surtout...prenez soin de vous!

BALLADE EN BOISCHAUD

NOVEMBRE-DÉCEMBRE 2020



COMMUNAUTÉ DE COMMUNES BERRY GRAND SUD

LA SAISON CULTURELLE DE LA COMMUNAUTÉ DE COMMUNES BERRY GRAND SUD

NOUS CONTACTER



COMMUNAUTÉ DE COMMUNES
BERRY GRAND SUD
Service Culturel
6, Grande Rue
18170 Le Châtelet
02 48 56 37 92
www.cdc-berry-grand-sud.fr

RENSEIGNEMENTS ET RÉSERVATIONS

02 48 56 75 60 (service culturel)
ou 02 48 61 39 89 (office de tourisme)
culture@cdc-berry-grand-sud.fr

SIESTE MUSICALE

Dimanche
15
novembre

11H00
15H00

LOYE-SUR-ARNON
Salle des fêtes

THÉÂTRE D'OMBRES

Compagnie Escale (37)

Vendredi
20
novembre

20H30

CHÂTEAUMEILLANT
Pôle culturel

THÉÂTRE / MIME

Compagnie Discrète (37)

Mercredi
09
décembre

11H00
17H30

CULAN
Bibliothèque

CONFÉRENCE FULGURANTE SUR LE COSMOS ET L'APPARITION DE L'ESPÈCE HUMAINE

Vendredi
11
décembre

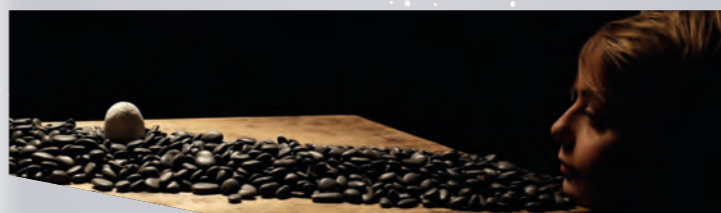
20H30

IDS-SAINT-ROCH
Foyer rural



L'UNIVERS A UN GOUT DE FRAMBOISE

Le personnage présent devant nous n'est pas un homme de science. C'est une jeune femme. Curieuse et passionnée, elle vient nous parler d'astrophysique et de paléanthropologie. Certaines informations la bouleversent, d'autres l'émeuvent.



© Christophe Marand

Grâce à des galets et du sable, on nous explique ce qui s'est passé entre l'australopithèque Lucy et nous. Un tas de sable pour l'Afrique, un autre pour l'Europe et un dernier pour l'Asie. Différents galets, représentant les différentes espèces humaines, migrent, se rencontrent et s'accouplent. Des espèces éteintes qui continuent à vivre en nous...

AVEC NOS PARTENAIRES

CONCERT - MUSIQUE CLASSIQUE

Quatuor Tana

en partenariat avec la maison de la culture de Bourges

maisondelaculture
BOURGES

ORCHESTRE D'UN JOUR

Le quatuor Tana sillonnera les routes du Cher avec un projet atypique: Venez avec des instruments ou n'importe quel objet sonore pour partager une journée de travail avec eux. Ils rencontreront une classe de l'école primaire de Châteaumeillant et le fruit de leur rencontre donnera lieu à un concert !

Pour plus d'informations, contactez nous au 02 48 56 37 92 ou la Maisondelaculture de Bourges au 02 48 70 91 04



Jeudi
03
décembre

CHÂTEAUMEILLANT
Pôle Culturel

THÉÂTRE / MIME

Compagnie Discrète (37)

en partenariat avec la Carrosserie Mesnier



HORIZON

Ces deux astronautes en mission de routine dans l'espace détruisent (sans le faire exprès) la planète Terre. Ils se retrouvent seuls avec l'inconnu comme unique horizon. De cette mésaventure va naître une épopée extraordinaire portée par deux anti-héros.



© M|Art|ha - Louise Maurice

Samedi
12
décembre

20H30
ST-AMAND-MONTROND
Carrosserie Mesnier

DANS VOS BIBLIOTHÈQUES

ATELIER D'ÉCRITURE

Une invitation à l'écriture ludique et thématique pour se faire plaisir. Un moment convivial, partagé autour de l'écriture un samedi par mois.

Samedi
de 10H à 12H
07
novembre

CULAN
Bibliothèque

Samedi
de 10H à 12H
05
décembre

Samedi
de 10H à 12H
14
novembre

CHÂTEAUMEILLANT
Bibliothèque

Samedi
de 10H à 12H
12
décembre

Plus de renseignement dans vos bibliothèques



Jusqu'au
2 nov.

PRÉVERANGES
Bibliothèque



EXPOSITION « ANUKI »

Anuki est un petit Indien intrépide et courageux, curieux et chameilleur, attendrissant et généreux. La vie quotidienne d'un petit Indien, ce n'est pas facile tous les jours. Surtout quand les animaux s'en mêlent... Cette exposition interactive permet aux plus petits de faire un premier pas dans l'univers de la bande dessinée, avec des jeux interactifs et ludiques.

ATELIER D'ÉVEIL MUSICAL

Samedi
de 10H à 11H
21
novembre

CULAN
Bibliothèque

Samedi
de 10H à 11H
28
novembre



Mélissa Soing vous propose un parcours musical «Entre Tradition et Modernité» accompagné de sa vielle à roue, à destination des enfants.

L'ATTRAPE-RÊVE



© Bertrand Vacarissas

Les plus beaux voyages sont parfois ceux que l'on fait immobile, les yeux fermés, lorsque le parfait repos du corps invite l'enchantement brouillard des rêves à faire surgir personnages, péripéties et paysages. C'est à cette divagation qu'invite L'Attrape-rêve.

Ici, les fauteuils sont profonds, les tapis épais, les bouilloires fument. Violon ténor, baglama, xylophone, bouzouki et guitare adaptent Arvo Part, Satie ou tangos turcs pour faire route vers les rives de la mer noire. Ou Amarante, ou Céladon, ou Safranée, l'imagination de chacun est seule maîtresse de cette géographie.

LES HABITS NEUFS DE L'EMPEREUR

Il y a très longtemps, dans un pays très lointain vivait, un empereur très coquet. Se présentent un jour au royaume deux escrocs, ils disent pouvoir tisser le plus fabuleux des tissus : invisible pour les imbéciles !...

La forme de ce conte malicieux permet de transposer dans un monde imaginaire une réflexion profonde sur la fièvre d'obéissance de l'être humain. Un théâtre de marionnettes corporelles, un théâtre d'ombres, où les corps réels cohabitent avec des "corps - silhouettes", pour jouer des multiples couches de lecture de ce conte.



© Bernard Duret

SAUVE-MOUTON

Un mouton s'est échappé du livre *Le Petit Prince* et sème la pagaille en voyageant d'un livre à l'autre d'une bibliothèque.

Un jeune lecteur et un bibliothécaire s'associent pour le retrouver avant que la situation ne dégénère. Commence alors une aventure où les différents univers des livres se mêlent les uns aux autres.



© Brigitte Pougeoise



Allongez-vous, fermez les yeux.... Profitez de la musique.... Apportez votre doudou, votre couverture ou votre coussin et... rêvez !



FAMILIAL
1h00



PT : 8€ | TR : 6€ | GRATUIT - 18 ANS



Un spectacle magique, réalisé d'ombres et de lumières, pour les petits mais aussi pour les plus grands !



FAMILIAL
1h00

PT : 8€ | TR : 6€ | GRATUIT - 18 ANS



Une aventure folle en bibliothèque où votre imagination est reine !



FAMILIAL
45min

TARIF UNIQUE : 5€ | GRATUIT - 18 ANS



Une conférence sur l'histoire de l'Homme et sur les étoiles ? C'est simple, ingénieux et on apprend plein de choses !



FAMILIAL
30min

TARIF UNIQUE : 5€ | GRATUIT - 18 ANS

PT : 12€ | ADHÉRENT : 9€ | TR : 4€ | GRATUIT - 6ANS